



2018/2019

# **Weiterführende Schulen in Augsburg**

Elterninformation zum Schulübertritt



*„Bildung bedeutet, Talente zu entdecken und zu entwickeln. Bildung ermöglicht uns, das eigene Land und die Welt kennenzulernen. Bildung hilft uns, erwachsen zu werden.“*

den weiterführenden Schulen, deren Termine Sie ebenfalls in dieser Broschüre finden. Weitere Informationen bieten auch das Bildungsportal der Stadt Augsburg unter [www.bildung.augsburg.de](http://www.bildung.augsburg.de) sowie die Internetseiten der einzelnen Schulen.

Die „richtige“ Schule zu wählen heißt, die Begabungen und Neigungen des Kindes zu erkennen und mit den Anforderungen der verschiedenen Schultypen zu vergleichen. Eine eindeutige Festlegung ist aber gerade in dieser Altersstufe noch sehr schwierig. Dem Rat der Klassenleitung an der Grundschule kommt daher eine besondere Bedeutung zu. Darüber hinaus möchte ich aus-

drücklich darauf hinweisen, dass der Übertritt nach der 4. oder 5. Klasse keine Entscheidung über die gesamte Bildungslaufbahn Ihres Kindes bedeutet. Das bayerische Schulsystem zeichnet sich durch große Durchlässigkeit zwischen den Schultypen aus. Mit jedem erreichten Schulabschluss steht der Weg zum nächsthöheren Ziel offen.

Eine informative Lektüre und eine erfolgreiche Schulwahl!

Hermann Köhler  
Bildungsreferent

## Inhaltsverzeichnis

<b>Das bayerische Schulsystem</b>	<b>6</b>
<b>Der Schulübertritt in Augsburg</b>	<b>8</b>
<b>Die Mittelschule</b>	<b>13</b>
Allgemeine Informationen	14
Mittelschulen in Augsburg	15
Mittelschulen im Profil	16
<b>Die Realschule</b>	<b>25</b>
Allgemeine Informationen	26
Realschulen in Augsburg und der Region	27
Realschulen im Profil	28
Informationsveranstaltungen und Anmeldetermine der Realschulen	36
<b>Das Gymnasium</b>	<b>39</b>
Allgemeine Informationen	40
Gymnasien in Augsburg und der Region	41
Gymnasien im Profil	42
Informationsveranstaltungen der Gymnasien	53
Anmeldetermine der Gymnasien	55
<b>Die Wirtschaftsschule</b>	<b>57</b>
Allgemeine Informationen	58
Wirtschaftsschulen in Augsburg	59
Wirtschaftsschulen im Profil	60
<b>300 Millionen für unsere Schulen</b>	<b>62</b>
<b>Glossar</b>	<b>64</b>

## Das bayerische Schulsystem

Das bayerische Schulsystem zeichnet sich durch seine Vielfalt an Bildungswegen und eine hohe Durchlässigkeit zwischen den verschiedenen Schultypen aus.

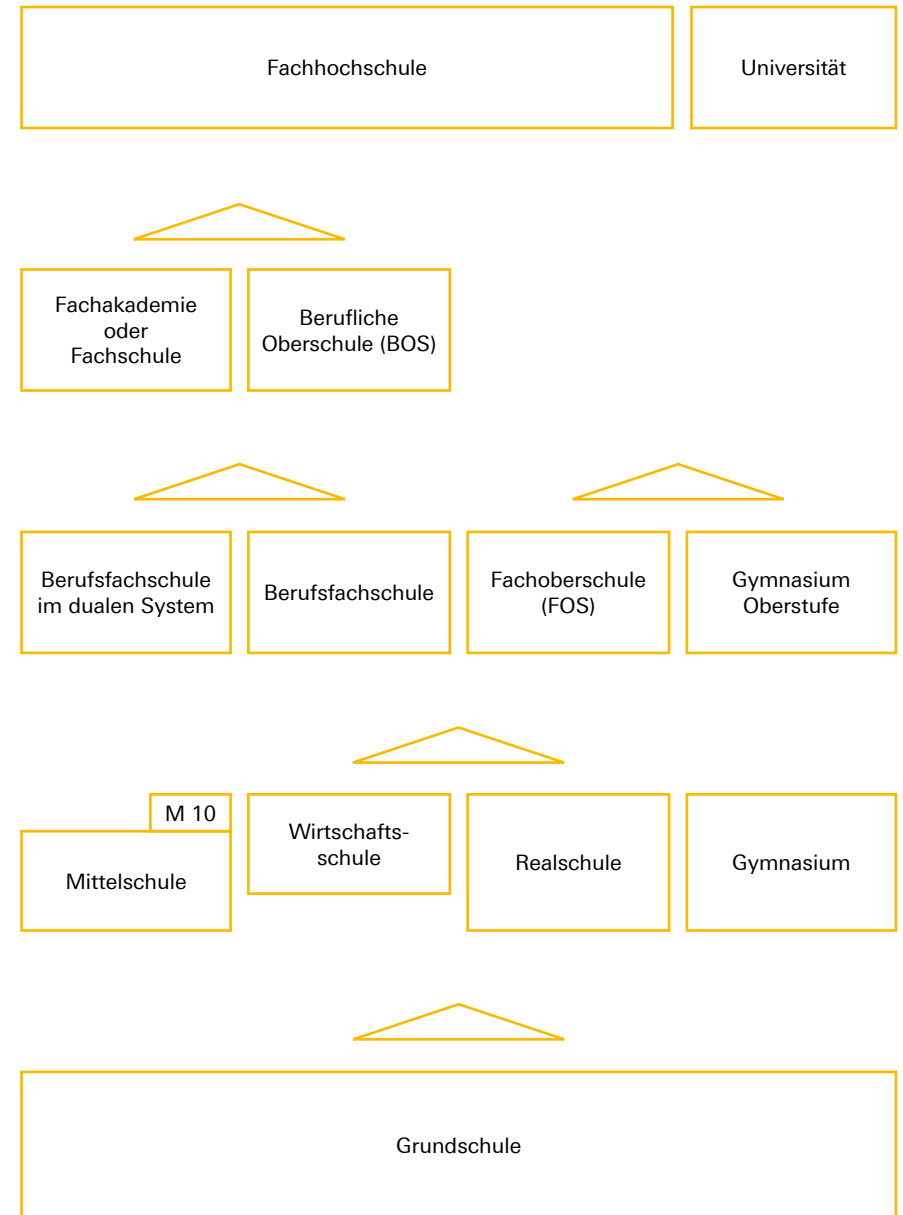
Der individuelle Bildungsweg kann durch Schulwechsel immer wieder an neue Ziele angepasst werden und jeder Abschluss ermöglicht den Anschluss zum nächsthöheren Schultyp. Der Schulübertritt nach der 4. Klasse muss daher keinesfalls eine endgültige Entscheidung über die Schullaufbahn eines Kindes sein.

Unabhängig vom Schultyp kann an allen weiterführenden Schulen ein mittlerer Schulabschluss erworben werden. Darauf aufbauend kann der Bildungsweg über verschiedene Stationen der beruflichen Bildung oder den Besuch einer Fachoberschule bis zur Hochschulreife fortgeführt werden.

Neben einem Studienabschluss genießen jedoch auch die beruflichen Bildungsabschlüsse eine hohe Anerkennung auf dem Arbeitsmarkt. Als angehende Fachkräfte sind Absolventen einer dualen Berufsausbildung oder einer Berufsfachschule in vielen Wirtschaftszweigen sehr gefragt und haben dank zahlreicher Weiterbildungsmöglichkeiten gute Aufstiegschancen.

Weitere Informationen zu den beruflichen Bildungswegen und Studienmöglichkeiten in Augsburg bieten das Bildungsportal der Stadt Augsburg sowie die Internetseite des bayerischen Kultusministeriums unter:  
[www.bildung.augsburg.de](http://www.bildung.augsburg.de)  
[www.km.bayern.de](http://www.km.bayern.de)

## Schema der Bildungswege in Bayern



# Der Schulübertritt in Augsburg

## Das Wichtigste im Überblick

Am Ende der 4. Klasse stehen jedes Jahr rund 2000 Augsburger Schüler vor dem Wechsel an eine weiterführende Schule. Sie haben die Wahl zwischen der Mittelschule, der Realschule oder dem Gymnasium. Ab der Jahrgangsstufe 7 – beziehungsweise Jahrgangsstufe 6 im Schulversuch an der Reischleschen Wirtschaftsschule Augsburg – kann außerdem die Wirtschaftsschule besucht werden.

Die sogenannte „erweiterte Übertrittsphase“ beginnt bereits mit einer verstärkten Elternberatung in der Jahrgangsstufe 3 und endet mit dem Abschluss der Jahrgangsstufe 5. Letztere übernimmt im Rahmen des Übertritts die Funktion einer sogenannten Gelenkklasse zwischen Grundschule und weiterführender Schule.

## Die Schulentcheidung

Wichtigstes Kriterium für den Schulübertritt sind die jeweiligen Aufnahmevoraussetzungen der verschiedenen Schulformen. Sie beziehen sich in erster Linie auf die Leistungen in den Fächern Deutsch, Mathematik sowie Heimat- und Sachunterricht. Zu beachten ist, dass an Mittelschulen die Schulsprengel-Regelung gilt, während bei Realschulen, Gymnasien und Wirtschaftsschulen grundsätzlich Wahlfreiheit besteht.

Bei der Entscheidung sollten neben dem Schulstandort vor allem die individuellen Profile berücksichtigt werden, mit denen Schwerpunkte im naturwissenschaftlichen, sprachlichen oder musischen Bereich gesetzt werden können. Auch die angebotenen Betreuungsmodelle variieren von Schule zu Schule, sodass diese je nach persönlichem Bedarf geprüft werden sollten.

### Schulen privater Träger

An Schulen in privater Trägerschaft gelten häufig besondere Aufnahmevoraussetzungen oder es kann Schulgeld anfallen. Details können den Internetseiten der jeweiligen Schulen entnommen oder bei den Schulleitungen erfragt werden.

## Möglichkeiten des Übertritts

### Nach der 4. Klasse Grundschule

- 5. Klasse Mittelschule
- 5. Klasse Realschule
- 5. Klasse Gymnasium

### Nach der 5. Klasse Mittelschule

- 5. oder 6. Klasse Realschule
- 5. oder 6. Klasse Gymnasium
- 6. Klasse Wirtschaftsschule (Reischlesche Wirtschaftsschule Augsburg)

### Nach der 5. Klasse Realschule

- 5. oder 6. Klasse Gymnasium
- 6. Klasse Mittelschule
- 6. Klasse Wirtschaftsschule (Reischlesche Wirtschaftsschule Augsburg)

### Nach der 5. Klasse Gymnasium

- 6. Klasse Mittelschule
- 6. Klasse Realschule
- 6. Klasse Wirtschaftsschule (Reischlesche Wirtschaftsschule Augsburg)

### Nach der 6. Klasse Mittelschule, Realschule oder Gymnasium

- 7. Klasse Wirtschaftsschule

### Nach der 7. Klasse Mittelschule, Realschule oder Gymnasium

- 8. Klasse Wirtschaftsschule

### Nach der 9. Klasse Mittelschule, Realschule oder Gymnasium

- 10. Klasse Wirtschaftsschule

## Das Übertrittszeugnis

Alle Viertklässler erhalten Anfang Mai ein Übertrittszeugnis, das Auskunft über ihre Eignung hinsichtlich des weiteren Bildungsweges gibt. Diese Schullaufbahneempfehlung setzt sich wie folgt zusammen:

- Jahresfortgangsnoten aller unterrichteten Fächer
- Gesamtdurchschnittsnote aus den Fächern Deutsch, Mathematik sowie Heimat- und Sachunterricht
- Bewertung des Sozial-, Lern- und Arbeitsverhaltens
- Zusammenfassende Übertrittsempfehlung

Die detaillierten Übertrittsbedingungen finden Sie vor der Auflistung der jeweiligen Schultypen.

## Der Probeunterricht

Schüler, die laut Übertrittszeugnis nicht für den Besuch eines Gymnasiums oder einer Realschule geeignet sind, können auf Antrag der Erziehungsberechtigten am dreitägigen Probeunterricht des gewünschten Schultyps teilnehmen. Dieser beinhaltet mündlichen Unterricht sowie schriftliche Arbeiten in den Fächern Deutsch und Mathematik.

Um den Probeunterricht zu bestehen, muss in einem der Fächer mindestens die Note 3 und im zweiten Fach mindestens die Note 4 erzielt werden. Bei Zustimmung der Erziehungsberechtigten können Schüler auch in die 5. Klasse der gewünschten Schulform übertreten, wenn sie in beiden Fächern die Note 4 erreicht haben.

## Die Anmeldung

Ist die Entscheidung für eine weiterführende Schule gefallen, folgt die Anmeldung. Diese findet in der Regel in den Monaten April und Mai statt. Jede Schule legt dafür einen eigenen Termin fest.

Es werden folgende Anmeldeunterlagen benötigt:

- Geburtschein oder Geburtsurkunde
- Übertrittszeugnis der Grundschule im Original
- Bei Teilnahme am Probeunterricht: frankierter Briefumschlag mit Anschrift der Erziehungsberechtigten

## Tipps für den Übertritt

Bei der Wahl der weiterführenden Schule sollten neben dem Übertrittszeugnis vor allem individuelle Begabungen, Neigungen, Interessen und die Leistungsfähigkeit des Kindes berücksichtigt werden.

In der Regel veranstalten alle Grundschulen spezielle Elternabende zum Thema Übertritt. Einen guten Überblick über individuelle Schulprofile bieten außerdem die Informationsabende, die in den Monaten Februar und März an den weiterführenden Schulen stattfinden.

Eltern und Erziehungsberechtigte mit individuellem Beratungsbedarf sollten sich zunächst an die Klassenlehrkraft ihres Kindes wenden. Darüber hinaus steht in der Regel an jeder Grundschule eine Beratungslehrkraft als Ansprechpartner zur Verfügung. Eine umfassende Beratung in allen Fragen der Schulwahl und der Übertrittsbedingungen bietet die Staatliche Schulberatungsstelle für Schwaben.

**Informationsveranstaltungen und Anmeldetermine der Realschulen, siehe Seite 36**

**Informationsveranstaltungen und Anmeldetermine der Gymnasien, siehe Seite 53**

## Auskunft und Beratung

*Einen umfassenden Überblick zu den Themen Bildung und Schule sowie zum Übertritt bieten auch die Internetseiten des Bayerischen Staatsministeriums für Bildung und Kultus, Wissenschaft und Kunst und das städtische Bildungsportal unter: [www.km.bayern.de](http://www.km.bayern.de) [www.bildung.augsburg.de](http://www.bildung.augsburg.de)*

In allen Fragen der Schullaufbahn sind in erster Linie die Klassenleiter und die Beratungslehrer der jeweiligen Schule die richtigen Ansprechpartner.

Bei allgemeinen Fragen zur Schulwahl beraten Schulart übergreifend:

### **Staatliche Schulberatungsstelle für Schwaben**

Beethovenstraße 4  
86150 Augsburg  
0821 509160  
[sbschwarz@as-netz.de](mailto:sbschwarz@as-netz.de)  
[www.schulberatung.bayern.de](http://www.schulberatung.bayern.de)

Mitarbeiter: Schulpsychologen und Beratungslehrer für verschiedene Schularten

### **Staatliches Schulamt in der Stadt Augsburg**

Gögginger Straße 59  
86159 Augsburg  
0821 324-6948  
[staatl.schulamt.stadt@augzburg.de](mailto:staatl.schulamt.stadt@augzburg.de)  
[www.schulamt-augsburg.de](http://www.schulamt-augsburg.de)

Ansprechpartnerin:  
Beratungsdirektorin Irmgard Schnur,  
Friedrich-Ebert-Mittelschule,  
0821 324-1060

### **Beratung durch Ministerialbeauftragte**

Gymnasien  
Heinz Peter Kempf  
Hallstraße 10, 86150 Augsburg  
0821 324-1600  
[mbschwaben@augzburg.de](mailto:mbschwaben@augzburg.de)

Realschulen  
Martin Sulzenbacher  
Völkstraße 20, 86150 Augsburg  
0821 324-1521  
[mb@mbschwaben-rs.de](mailto:mb@mbschwaben-rs.de)



## Die Mittelschule

### Praxisorientiertes Lernen

An der Mittelschule liegt der Schwerpunkt auf der Vermittlung einer grundlegenden Allgemeinbildung und praktischer Fertigkeiten. In den berufsorientierenden Fächern Technik, Wirtschaft und Soziales lernen die Schüler verschiedene Berufsbilder kennen. Ein starker Praxisbezug und zahlreiche Angebote der Berufsorien-

tierung und -beratung schaffen beste Voraussetzungen für eine anschließende Berufsausbildung. Neben dem direkten Weg in eine duale Ausbildung stehen Absolventen der Mittelschule im bayerischen Bildungssystem jedoch auch verschiedene Wege der schulischen Weiterbildung offen.

## Allgemeine Informationen

### Jahrgangsstufen

- 5–9
- 5–10 (Mittlere-Reife-Zug)

### Mögliche Abschlüsse

- Erfolgreicher Abschluss der Mittelschule
- Qualifizierender Abschluss der Mittelschule (Quali)
- Mittlerer Schulabschluss an der Mittelschule

### Mögliche Anschlüsse

- Duale Berufsausbildung
- Berufsfachschule
- Mittlere-Reife-Zug der Mittelschule
- Realschule
- Wirtschaftsschule (zweistufig)
- Fachoberschule (mit mittlerem Schulabschluss)
- Gymnasium (mit mittlerem Schulabschluss)

### Berufsorientierende Fächer

- Technik
- Wirtschaft
- Soziales

### Aufnahmevoraussetzungen

Voraussetzung für den Übertritt an die Mittelschule ist das Bestehen der 4. Jahrgangsstufe der Grundschule.

Bei der Wahl der Mittelschule greift der Augsburgersprengel. Das heißt, Schüler besuchen automatisch die Mittelschule, in deren Sprengel ihr Wohnort liegt. In begründeten Einzelfällen kann eine Befreiung von der Sprengelpflicht beantragt werden.

Weitere Informationen zum Augsburgersprengel unter:  
[www.bildung.augsburg.de](http://www.bildung.augsburg.de)

### Besonderheiten

#### Mittlere-Reife-Zug

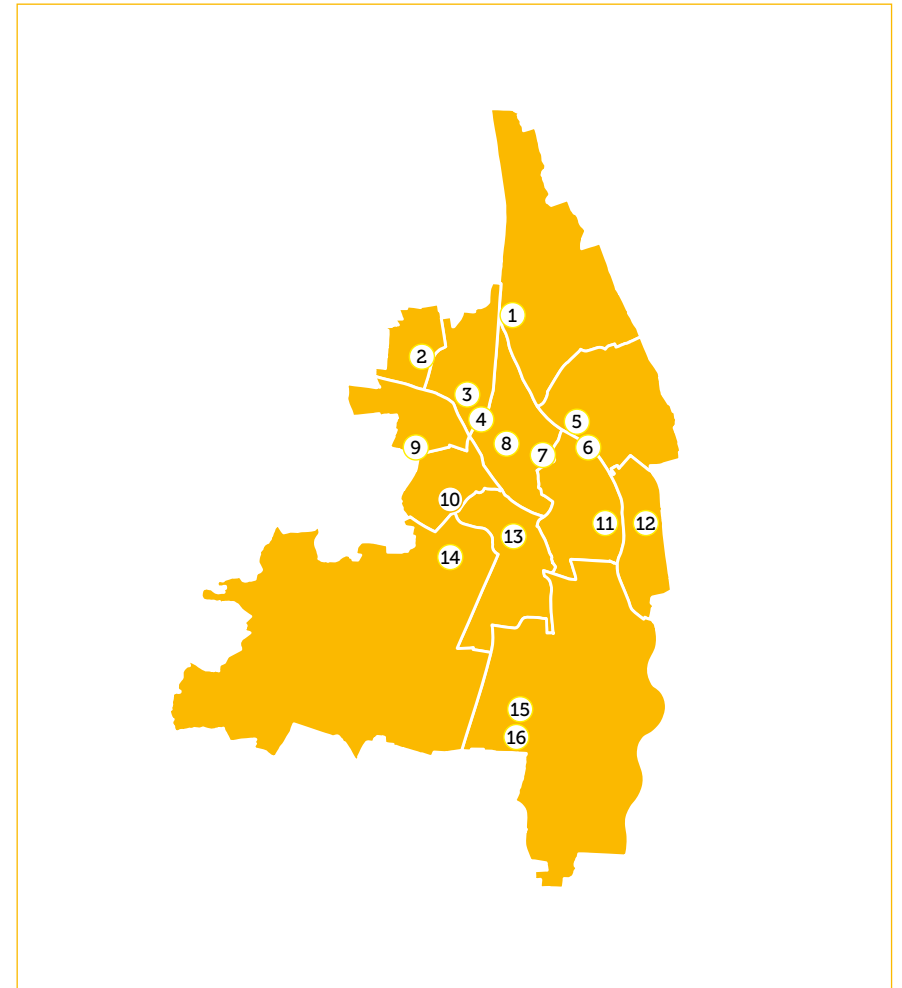
Für besonders leistungsstarke Schüler besteht ab der Jahrgangsstufe 7 die Möglichkeit des Übertritts in den sogenannten Mittlere-Reife-Zug (M-Zug), der mit dem mittleren Schulabschluss abschließt.

#### Klassenlehrerprinzip

In der Mittelschule werden die Schüler überwiegend von ihrer Klassenlehrkraft unterrichtet. Diese ist nicht nur Ansprechpartner für alle schulischen Fragen, sondern begleitet auch die persönliche und soziale Entwicklung der Jugendlichen.

## Mittelschulen in Augsburg – eine Übersicht

- |                                     |                                         |                                    |
|-------------------------------------|-----------------------------------------|------------------------------------|
| 1 Mittelschule Augsburg-Firnhaberau | 7 Montessori-Schule Augsburg            | 12 Werner-von-Siemens-Mittelschule |
| 2 Mittelschule Augsburg-Bärenkeller | 8 St.-Georg-Mittelschule                | 13 Kerschensteiner-Mittelschule    |
| 3 Kapellen-Mittelschule             | 9 Mittelschule Augsburg-Centerville-Süd | 14 Friedrich-Ebert-Mittelschule    |
| 4 Löweneck-Mittelschule             | 10 Hans-Adlhoch-Mittelschule            | 15 Albert-Einstein-Mittelschule    |
| 5 Goethe-Mittelschule               | 11 Mittelschule Augsburg-Herrenbach     | 16 Franz-von-Assisi-Mittelschule   |
| 6 Schiller-Mittelschule             |                                         |                                    |





## Mittelschulen im Profil – Stadt Augsburg

<b>Mittelschule Augsburg-Firnhaberau</b> <span style="float: right;">1</span>
Staatliche Schule (Schulaufwands-träger: Stadt Augsburg)
<b>Fremdsprachenangebot</b>
<ul style="list-style-type: none"> <li>• Englisch</li> </ul>
<b>Betreuungsangebot</b>
<ul style="list-style-type: none"> <li>• Gebundene Ganztagsklasse</li> </ul>
<b>Besondere Angebote</b>
<ul style="list-style-type: none"> <li>• Bläserklasse</li> <li>• Jugendsozialarbeit an Schulen (JaS)</li> <li>• Übergangsklasse</li> <li>• Intensivierung der Erziehung (IdE)</li> <li>• Vertiefte Berufsorientierung und Berufseinstiegsbegleitung (BOM)</li> </ul>
<b>Kontakt</b>
Hubertusplatz 5 86169 Augsburg 0821 324-1020 firnhaberau.ms.stadt@augsburg.de www.gsms-firnhaberau.de

<b>Mittelschule Augsburg-Bärenkeller</b> <span style="float: right;">2</span>
Staatliche Schule (Schulaufwands-träger: Stadt Augsburg)
<b>Fremdsprachenangebot</b>
<ul style="list-style-type: none"> <li>• Englisch</li> </ul>
<b>Betreuungsangebot</b>
<ul style="list-style-type: none"> <li>• Gebundene Ganztagsklassen</li> <li>• Gebundener Ganzttag im Übergangs-klassenbereich (Jahrgangsstufen 5–6)</li> <li>• Zwei offene Ganztagsgruppen</li> <li>• Ganztagsklasse im Übergangsklas-senbereich (Jahrgangsstufen 7–9)</li> </ul>
<b>Besondere Angebote</b>
<ul style="list-style-type: none"> <li>• Jugendsozialarbeit an Schulen (JaS)</li> <li>• Übergangs- und Kooperationsklassen</li> <li>• Intensivierung der Erziehung (IdE)</li> <li>• Breitensport als tragende Säule in den gebundenen Ganztagsklassen</li> <li>• Vertiefte Berufsorientierung</li> <li>• Berufseinstiegsbegleiter</li> </ul>
<b>Kontakt</b>
Bärenstraße 15 86156 Augsburg 0821 324-1045 oder 0821 324-1052 baerenkeller.ms.stadt@augsburg.de www.baerenkellerschule.de

<b>Kapellen-Mittelschule</b> <span style="float: right;">3</span>
Staatliche Schule (Schulaufwands-träger: Stadt Augsburg)
<b>Fremdsprachenangebot</b>
<ul style="list-style-type: none"> <li>• Englisch</li> </ul>
<b>Betreuungsangebot</b>
<ul style="list-style-type: none"> <li>• Gebundene Ganztagsklassen im Mittlere-Reife-Zug</li> </ul>
<b>Besondere Angebote</b>
<ul style="list-style-type: none"> <li>• Mittlere-Reife-Zug</li> <li>• Vertiefte Berufsorientierung (BOM)</li> <li>• Jugendsozialarbeit an Schulen (JaS)</li> <li>• Berufseinstiegsbegleitung</li> <li>• Austausch mit Partnerschule in Liberec</li> </ul>
<b>Kontakt</b>
Kapellenstraße 20 86154 Augsburg 0821 324-9930 kapellen.ms.stadt@augsburg.de www.kapellen-schule.de

<b>Löweneck-Mittelschule</b> <span style="float: right;">4</span>
Staatliche Schule (Schulaufwands-träger: Stadt Augsburg)
<b>Fremdsprachenangebot</b>
<ul style="list-style-type: none"> <li>• Englisch</li> </ul>
<b>Betreuungsangebot</b>
<ul style="list-style-type: none"> <li>• Offene Ganztagschule</li> <li>• Gebundene Ganztagsklassen</li> </ul>
<b>Besondere Angebote</b>
<ul style="list-style-type: none"> <li>• Jugendsozialarbeit an Schulen (JaS)</li> <li>• Vertiefte Berufsorientierung (BOM)</li> <li>• Berufseinstiegsbegleitung</li> <li>• Intensivierung der Erziehung (IdE)</li> <li>• Deutschförderkurse</li> </ul>
<b>Kontakt</b>
Flurstraße 30 86154 Augsburg 0821 324-7350 loeweneck.ms.stadt@augsburg.de www.loeweneckschule.de

## Mittelschulen im Profil – Stadt Augsburg

Goethe-Mittelschule <span style="float: right;">5</span>
Staatliche Schule (Schulaufwands-träger: Stadt Augsburg)
<b>Fremdsprachenangebot</b>
<ul style="list-style-type: none"> <li>• Englisch</li> </ul>
<b>Betreuungsangebot</b>
<ul style="list-style-type: none"> <li>• Offene Ganztagschule</li> </ul>
<b>Besondere Angebote</b>
<ul style="list-style-type: none"> <li>• Jugendsozialarbeit an Schulen (JaS)</li> <li>• Berufsorientierungsmaßnahme (BOM)</li> <li>• Kooperation mit der Universität Augsburg (Freizeitsport) und dem Stadtjugendring (Offener Sportplatz)</li> <li>• M10-Klasse</li> <li>• Vorbereitungsklassen 9+2</li> <li>• Zwei Kooperationsklassen</li> <li>• ASA (Alternative schulische Angebote)</li> <li>• Pädagogisches Angebot</li> </ul>
<b>Kontakt</b>
Schleiermacherstraße 7 86165 Augsburg 0821 324-9461 goethe.ms.stadt@augsburg.de www.goethe-mittelschule-augsburg.de

Schiller-Mittelschule <span style="float: right;">6</span>
Staatliche Schule (Schulaufwands-träger: Stadt Augsburg)
<b>Fremdsprachenangebot</b>
<ul style="list-style-type: none"> <li>• Englisch</li> </ul>
<b>Betreuungsangebot</b>
<ul style="list-style-type: none"> <li>• Offene Ganztagschule</li> </ul>
<b>Besondere Angebote</b>
<ul style="list-style-type: none"> <li>• Jugendsozialarbeit an Schulen (JaS)</li> <li>• Kooperation mit der Universität Augsburg (Freizeitsport)</li> <li>• Berufsorientierungsmaßnahme (BOM)</li> <li>• Berufseinstiegsbegleiter</li> </ul>
<b>Kontakt</b>
Schackstraße 36 86165 Augsburg 0821 324-9675 schiller.ms.stadt@augsburg.de www.schillerschule-augsburg.de

Montessori-Schule Augsburg <span style="float: right;">7</span>
Privatschule Grund- und Hauptschule
<b>Fremdsprachenangebot</b>
<ul style="list-style-type: none"> <li>• Englisch</li> <li>• Optional: Französisch und Spanisch</li> </ul>
<b>Betreuungsangebot</b>
<ul style="list-style-type: none"> <li>• Offene Ganztagsbetreuung bis 16:00 Uhr</li> <li>• Ferienbetreuung</li> </ul>
<b>Besondere Angebote</b>
<ul style="list-style-type: none"> <li>• Mittlere-Reife-Zug</li> <li>• Mittagessen für alle Jahrgangsstufen (vegetarisch und in Bio-Qualität)</li> <li>• Instrumentalunterricht</li> <li>• Schülerfirma</li> </ul>
<b>Kontakt</b>
Untere Jakobermauer 11 1/2 86152 Augsburg 0821 241-3770 kontakt@montessori-schule-augsburg.de www.montessori-schule-augsburg.de

St.-Georg-Mittelschule <span style="float: right;">8</span>
Staatliche Schule (Schulaufwands-träger: Stadt Augsburg)
<b>Fremdsprachenangebot</b>
<ul style="list-style-type: none"> <li>• Englisch</li> </ul>
<b>Betreuungsangebot</b>
<ul style="list-style-type: none"> <li>• Offene Ganztagschule</li> <li>• Praxisklassen</li> <li>• Gebundener Ganzttag im Bereich Übergangsklassen</li> <li>• Berufsorientierungsmaßnahme (BOM)</li> </ul>
<b>Kontakt</b>
Auf dem Kreuz 25 86152 Augsburg 0821 324-9957 st.georg.ms.stadt@augsburg.de www.st-georg-vs.de

## Mittelschulen im Profil – Stadt Augsburg

<b>Mittelschule Augsburg-Centerville-Süd</b> <span style="float: right;">9</span>
Staatliche Schule (Schulaufwands-träger: Stadt Augsburg)
<b>Fremdsprachenangebot</b>
• Englisch
<b>Betreuungsangebot</b>
• Ganztagsklassen
<b>Besondere Angebote</b>
• Arbeitsgemeinschaften: Fußball, Schmuck, Ballspiele, Schwarzlicht-theater, Chor, Schulband, Instrumentalgruppe
• Berufsorientierungsmaßnahme (BOM)
<b>Kontakt</b>
Columbusstraße 12 86156 Augsburg 0821 324-3661 centerville.ms.stadt@augzburg.de www.centervillevs.de

<b>Hans-Adlhoch-Mittelschule</b> <span style="float: right;">10</span>
Staatliche Schule (Schulaufwands-träger: Stadt Augsburg)
<b>Fremdsprachenangebot</b>
• Englisch
<b>Betreuungsangebot</b>
• Offene Ganztagschule in Kooperation mit dem Jugendhaus Linie 3
<b>Besondere Angebote</b>
• Vertiefte Berufsorientierung (Projekt Job Pate, Berufseinstiegsbegleiter, Schülercafé „Bla-Bla“)
• Berufsorientierungsmaßnahme (BOM)
• Jugendsozialarbeit an Schulen (JaS)
• Schulprofil Inklusion
<b>Kontakt</b>
Hans-Adlhoch-Straße 34 86157 Augsburg 0821 324-9650 hans.adlhoch.ms.stadt@augzburg.de www.hans-adlhoch-schule.de

<b>Mittelschule Augsburg-Herrenbach</b> <span style="float: right;">11</span>
Staatliche Schule (Schulaufwands-träger: Stadt Augsburg)
<b>Fremdsprachenangebot</b>
• Englisch
<b>Betreuungsangebot</b>
• Gebundene Ganztagsklassen ab Jahrgangsstufe 5
• Offene Ganztagschule
<b>Besondere Angebote</b>
• Vertiefte Berufsorientierung
• Jugendsozialarbeit an Schulen (JaS)
<b>Kontakt</b>
Herrenbachstraße 41 86162 Augsburg 0821 324-9430 herrenbach.ms.stadt@augzburg.de

<b>Werner-von-Siemens-Mittelschule</b> <span style="float: right;">12</span>
Staatliche Schule (Schulaufwands-träger: Stadt Augsburg)
<b>Fremdsprachenangebot</b>
• Englisch
<b>Betreuungsangebot</b>
• Hausaufgaben- und Mittagsbetreuung
<b>Besondere Angebote</b>
• Mittlere-Reife-Zug
• Vertiefte Berufsorientierung, Berufsbildende Maßnahmen, Jobbörse und Berufseinstiegsbegleiter
• Schulpartnerschaften (KUKA AG, St. Verena Altenheim)
• Jugendsozialarbeit an Schulen (JaS)
• Arbeitsgemeinschaften und Projekte zur Umwelterziehung
• Partnerschule in Buenos Aires (Argentinien)
• Zusammenarbeit mit der Universität
• Theaterpädagogik
• Schülerfirma Getränke- und Pausenverkauf
• Schulchor und -band
<b>Kontakt</b>
Neuschwansteinstraße 23 86163 Augsburg 0821 324-1090 werner.v.siemens.ms.stadt@augzburg.de www.werner-von-siemens-mittelschule.de

## Mittelschulen im Profil – Stadt Augsburg

<b>Kerschensteiner-Mittelschule</b> <span style="float: right;">13</span>
Staatliche Schule (Schulaufwands-träger: Stadt Augsburg)
<b>Fremdsprachenangebot</b>
<ul style="list-style-type: none"><li>• Englisch</li></ul>
<b>Betreuungsangebot</b>
<ul style="list-style-type: none"><li>• Gebundene Ganztagsklasse</li><li>• Offene Ganztagschule</li></ul>
<b>Besondere Angebote</b>
<ul style="list-style-type: none"><li>• Übergangsklassen</li><li>• Vertiefte Berufsorientierung</li><li>• Jugendsozialarbeit</li></ul>
Von-Richthofen-Straße 1 86159 Augsburg 0821 324-9900 kerschensteiner.ms.stadt@augsburg.de www.kerschensteiner-augsburg.de

<b>Friedrich-Ebert-Mittelschule</b> <span style="float: right;">14</span>
Staatliche Schule (Schulaufwands-träger: Stadt Augsburg)
<b>Fremdsprachenangebot</b>
<ul style="list-style-type: none"><li>• Englisch</li></ul>
<b>Betreuungsangebot</b>
<ul style="list-style-type: none"><li>• Gebundene Ganztagsklassen in den Jahrgangsstufen 6–8</li><li>• Offene Ganztagschule</li></ul>
<b>Besondere Angebote</b>
<ul style="list-style-type: none"><li>• Mittlere-Reife-Zug</li><li>• Jugendsozialarbeit</li><li>• Praxisklasse</li><li>• Übergangsklassen</li><li>• Vertiefte Berufsorientierung</li><li>• Schulpastoral</li></ul>
<b>Kontakt</b>
Friedrich-Ebert-Straße 18 86199 Augsburg 0821 324-1060 friedrich.ebert.ms.stadt@augsburg.de www.ebertschule.de

<b>Albert-Einstein-Mittelschule</b> <span style="float: right;">15</span>
Staatliche Schule (Schulaufwands-träger: Stadt Augsburg)
<b>Fremdsprachenangebot</b>
<ul style="list-style-type: none"><li>• Englisch</li></ul>
<b>Betreuungsangebot</b>
<ul style="list-style-type: none"><li>• Gebundene Ganztagsklasse in den Jahrgangsstufen 5–9</li></ul>
<b>Besondere Angebote</b>
<ul style="list-style-type: none"><li>• Zweizügiger Mittlere-Reife-Zug in den Jahrgangsstufen 7–9</li><li>• Dreizügiger Mittlere-Reife-Zug in der Jahrgangsstufe 10</li><li>• Vertiefte Berufsorientierung</li></ul>
<b>Kontakt</b>
Albert-Einstein-Straße 10 86179 Augsburg 0821 324-9689 albert.einstein.ms.stadt@augsburg.de www.albert-einstein-mittelschule.de

<b>Franz-von-Assisi-Mittelschule</b> <span style="float: right;">16</span>
Katholische Freie Mittelschule (Schulträ-ger: Schulwerk der Diözese Augsburg)
<b>Fremdsprachenangebot</b>
<ul style="list-style-type: none"><li>• Englisch</li></ul>
<b>Betreuungsangebot</b>
<ul style="list-style-type: none"><li>• Gebundener Ganzttag</li><li>• Mittlere Reife-Zug</li><li>• Hausaufgaben- und Mittagsbetreuung</li><li>• Angebote aller berufsorientierenden Zweige</li><li>• Ausbildungsscouts in den 8. Klassen</li></ul>
<b>Kontakt</b>
Brahmsstraße 35 86179 Augsburg 0821 808400 info@franz-von-assisi-schule-augsburg.de www.franz-von-assisi-schule-augsburg.de



## Die Realschule

### Theorie und Praxis im Gleichgewicht

Die Realschule bietet eine ausgewogene Kombination aus Theorie und Praxis. Sie vermittelt den Schülern eine fundierte Allgemeinbildung und bereitet sie damit sowohl auf die berufliche als auch auf die schulische Weiterbildung vor.

Ab Jahrgangsstufe 7 belegen die Schüler eine von drei angebotenen Wahlpflichtfächergruppen und erhalten so die Möglichkeit, ihren Leistungen und Interessen entsprechend individuelle thematische Schwerpunkte zu setzen.

## Allgemeine Informationen

### Jahrgangsstufen

5–10

### Mögliche Abschlüsse

- Mittlerer Schulabschluss
- Qualifizierender Abschluss der Mittelschule (externer Leistungstest erforderlich)
- Erfolgreicher Abschluss der Mittelschule (nach Abschluss der Jahrgangsstufe 9)

### Mögliche Anschlüsse

- Duale Berufsausbildung
- Berufsfachschule
- Fachoberschule
- Gymnasium

### Wahlpflichtfächergruppen

- Gruppe I: mathematisch-naturwissenschaftlich-technischer Bereich
- Gruppe II: wirtschaftlicher Bereich
- Gruppe III:
  - IIIa: fremdsprachlicher Bereich
  - IIIb: musisch-gestaltender, hauswirtschaftlicher oder sozialer Bereich

## Aufnahmevoraussetzungen

Voraussetzung für die Aufnahme ist ein Notendurchschnitt von mindestens 2,66 aus den Fächern Deutsch, Mathematik und Heimat- und Sachunterricht im Übertrittszeugnis oder die erfolgreiche Teilnahme am Probeunterricht.

Wer in die 5. Klasse der Realschule wechseln möchte, darf das 12. Lebensjahr noch nicht vollendet haben. Stichtag für das Schuljahr 2018/2019 ist der 30. September 2018.

## Besonderheiten

### Informationstechnische Grundbildung

Unabhängig von der gewählten Wahlpflichtfächergruppe steht für alle Schüler das Fach Informationstechnologie auf dem Lehrplan. Dort wird unter anderem ein verantwortungsvoller Umgang mit modernen Kommunikationstechniken und digitalen Medien erlernt.

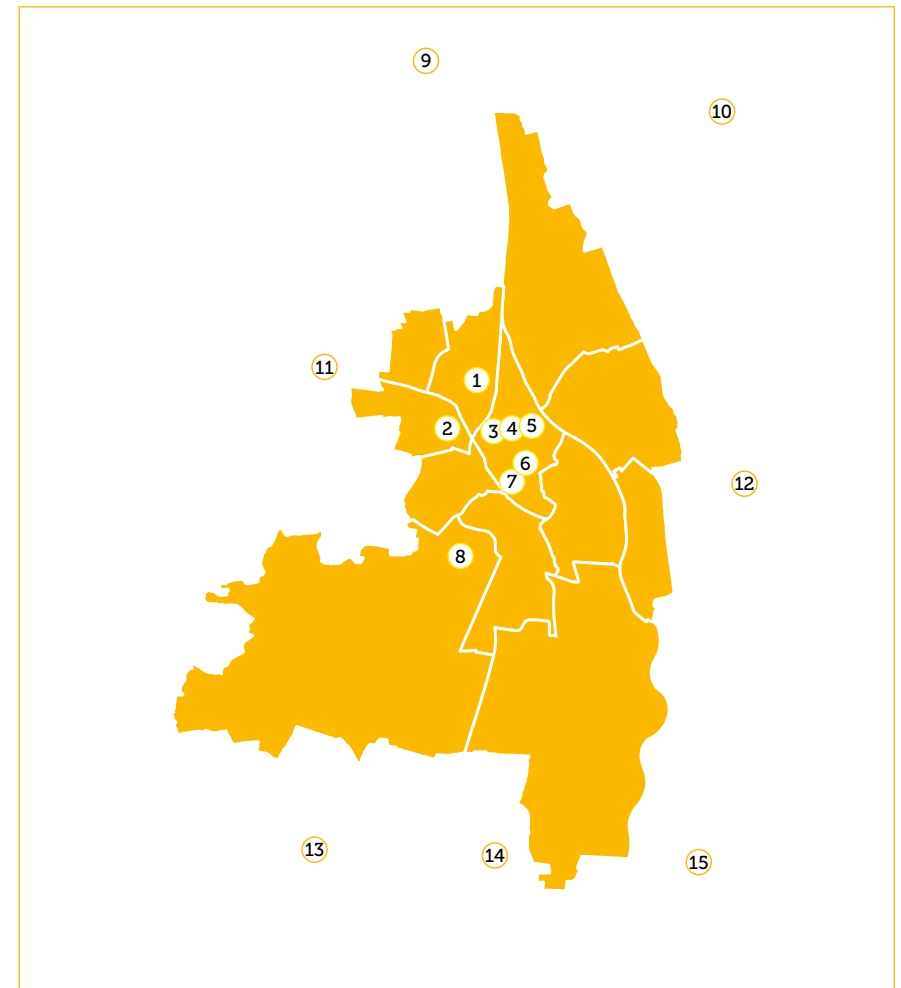
### Projektunterricht

Im Rahmen einer mehrwöchigen Projektarbeit in der Jahrgangsstufe 9 werden Selbstständigkeit und fächerübergreifendes Arbeiten gefördert. In Kleingruppen bearbeiten die Schüler ein gemeinsames Projekt von der Planung über die Durchführung bis zur abschließenden Präsentation der Ergebnisse.

### Informationsveranstaltungen und Anmeldetermine der Realschulen, siehe Seite 36

## Realschulen in Augsburg und der Region – eine Übersicht

- |                                        |                                              |                                       |
|----------------------------------------|----------------------------------------------|---------------------------------------|
| 1 Heinrich-von-Buz Realschule Augsburg | 6 Mädchenrealschule St. Ursula Augsburg      | 11 Staatliche Realschule Neusäß       |
| 2 Rudolf-Diesel-Realschule             | 7 Bertolt-Brecht-Realschule Augsburg         | 12 Konradin-Realschule Friedberg      |
| 3 A.B. von Stettensches Institut       | 8 Realschule Maria Stern                     | 13 Staatliche Realschule Bobingen     |
| 4 Agnes-Bernauer-Schule                | 9 Dr.-Max-Josef-Metzger-Realschule Meitingen | 14 Via-Claudia-Realschule Königsbrunn |
| 5 Maria-Ward-Realschule Augsburg       | 10 Staatliche Realschule Affing              | 15 Staatliche Realschule Mering       |



## Realschulen im Profil – Stadt Augsburg

Heinrich-von-Buz Realschule Augsburg <span style="float: right;">1</span>
Staatliche Schule (Schulaufwandsträger: Stadt Augsburg)
<b>Fremdsprachenangebot</b>
<ul style="list-style-type: none"> <li>• Englisch</li> <li>• Französisch</li> <li>• Russisch</li> </ul>
<b>Wahlpflichtfächergruppen</b>
<ul style="list-style-type: none"> <li>• I</li> <li>• II</li> <li>• IIIa mit Französisch</li> <li>• IIIb mit Kunst</li> <li>• IIIbs mit Sport</li> </ul>
<b>Betreuungsangebot</b>
<ul style="list-style-type: none"> <li>• Offene Ganztangsschule</li> <li>• Gebundene Ganztagsklassen</li> </ul>
<b>Besondere Angebote</b>
<ul style="list-style-type: none"> <li>• Eliteschule des Fußballs</li> <li>• Kooperationen mit dem FCA, dem AEV und MAN</li> <li>• SPRINT-Schule</li> </ul>
<b>Kontakt</b>
Eschenhofstraße 5 86154 Augsburg 0821 324-18420 hvb-rs2.stadt@augzburg.de www.rs2web.de

Rudolf-Diesel-Realschule <span style="float: right;">2</span>
Privatschule (Hermann-Schmid-Akademie GmbH)
<b>Fremdsprachenangebot</b>
<ul style="list-style-type: none"> <li>• Englisch</li> </ul>
<b>Wahlpflichtfächergruppen</b>
<ul style="list-style-type: none"> <li>• I</li> <li>• II</li> </ul>
<b>Betreuungsangebot</b>
<ul style="list-style-type: none"> <li>• Gebundene Ganztagsklassen</li> </ul>
<b>Besondere Angebote</b>
<ul style="list-style-type: none"> <li>• Zusätzlicher Englischunterricht</li> <li>• Berufsorientierungsprogramm</li> <li>• Förderung bei Lese-Rechtschreibschwäche</li> </ul>
<b>Kontakt</b>
Sommestraße 59 86156 Augsburg 0821 47867520 info@hsa-akademie.de www.hsa-akademie.de

A.B. von Stettensches Institut <span style="float: right;">3</span>
Privatschule, Realschule für Mädchen (Träger: Anna Barbara von Stettenschen Stiftungen)
<b>Fremdsprachenangebot</b>
<ul style="list-style-type: none"> <li>• Englisch</li> <li>• Französisch</li> </ul>
<b>Wahlpflichtfächergruppen</b>
<ul style="list-style-type: none"> <li>• II wirtschaftskundlicher Zweig</li> <li>• IIIa mit Französisch</li> <li>• IIIb mit Kunst oder Sozialwesen</li> </ul>
<b>Betreuungsangebot</b>
<ul style="list-style-type: none"> <li>• Offene Ganztagschule (Montag–Donnerstag bis 16:00 Uhr)</li> </ul>
<b>Kontakt</b>
Katzenstadel 18a 86152 Augsburg 0821 5010788 oder 0821 5010730 realschule@stetten-institut.de www.stetten-institut.de

Agnes-Bernauer-Schule <span style="float: right;">4</span>
Kommunale Schule der Stadt Augsburg Realschule für Mädchen
<b>Fremdsprachenangebot</b>
<ul style="list-style-type: none"> <li>• Englisch</li> <li>• Französisch</li> <li>• Italienisch</li> <li>• Türkisch</li> </ul>
<b>Wahlpflichtfächergruppen</b>
<ul style="list-style-type: none"> <li>• I</li> <li>• II</li> <li>• IIIa mit Französisch</li> <li>• IIIb mit Sozialwesen oder Kunst</li> </ul>
<b>Betreuungsangebot</b>
<ul style="list-style-type: none"> <li>• Offene Ganztagsbetreuung in den Jahrgangsstufen 5–7 (Montag–Donnerstag, 13:00–16:15 Uhr)</li> </ul>
<b>Besondere Angebote</b>
<ul style="list-style-type: none"> <li>• Internationale Klasse in den Jahrgangsstufen 5 und 6 mit besonderer Sprachförderung für Schülerinnen, die erst seit kurzer Zeit in Deutschland leben</li> <li>• Umfangreiches Angebot an Wahl-, Förder- und Instrumentalunterricht</li> </ul>
<b>Kontakt</b>
Auf dem Kreuz 36 86152 Augsburg 0821 324-18401 verwaltung@agnes.de www.agnes.de

## Realschulen im Profil – Stadt Augsburg

<b>Maria-Ward-Realschule Augsburg</b> <span style="float: right;">5</span>
Privatschule (Schulwerk der Diözese Augsburg)
<b>Fremdsprachenangebot</b>
<ul style="list-style-type: none"> <li>• Englisch</li> <li>• Französisch</li> <li>• Spanisch</li> </ul>
<b>Wahlpflichtfächergruppen</b>
<ul style="list-style-type: none"> <li>• I</li> <li>• II</li> <li>• IIIa mit Französisch</li> <li>• IIIb mit Haushalt und Ernährung</li> </ul>
<b>Betreuungsangebot</b>
<ul style="list-style-type: none"> <li>• Offene Ganztagschule</li> </ul>
<b>Kontakt</b>
Frauentorstraße 26 86152 Augsburg 0821 3432060 info@mw-augsburg.de www.mw-augsburg.de

<b>Mädchenrealschule St. Ursula</b> <span style="float: right;">6</span>
Privatschule (Schulwerk der Diözese Augsburg)
<b>Fremdsprachenangebot</b>
<ul style="list-style-type: none"> <li>• Englisch</li> <li>• Französisch</li> </ul>
<b>Wahlpflichtfächergruppen</b>
<ul style="list-style-type: none"> <li>• I</li> <li>• IIIa mit Französisch</li> <li>• IIIb mit Kunst oder Haushalt und Ernährung</li> </ul>
<b>Betreuungsangebot</b>
<ul style="list-style-type: none"> <li>• Offene Ganztagschule</li> </ul>
<b>Besondere Angebote</b>
<ul style="list-style-type: none"> <li>• iPad-Klasse ab Jahrgangsstufe 7</li> <li>• Fair-Trade-Schule</li> </ul>
<b>Kontakt</b>
Bei Sankt Ursula 2 86150 Augsburg 0821 33057 sekretariat@realschule-st-ursula.de www.realschule-st-ursula.de

<b>Bertolt-Brecht-Realschule Augsburg</b> <span style="float: right;">7</span>
Staatliche Schule (Schulaufwandsträger: Stadt Augsburg)
<b>Fremdsprachenangebot</b>
<ul style="list-style-type: none"> <li>• Englisch</li> <li>• Französisch</li> <li>• Russisch</li> </ul>
<b>Wahlpflichtfächergruppen</b>
<ul style="list-style-type: none"> <li>• I</li> <li>• II</li> <li>• IIIa mit Französisch</li> <li>• IIIb musisch-gestalterisch</li> </ul>
<b>Betreuungsangebot</b>
<ul style="list-style-type: none"> <li>• Offene Ganztagschule (Montag–Donnerstag, 13:00–16:00 Uhr)</li> </ul>
<b>Besondere Angebote</b>
<ul style="list-style-type: none"> <li>• Stützpunktschule Kanu</li> </ul>
<b>Kontakt</b>
Völkstraße 20 86150 Augsburg 0821 324-1527 rs1.stadt@augsburg.de www.bertolt-brecht-realschule.de

<b>Realschule Maria Stern</b> <span style="float: right;">8</span>
Privatschule (Schulwerk der Diözese Augsburg)
<b>Fremdsprachenangebot</b>
<ul style="list-style-type: none"> <li>• Englisch</li> <li>• Französisch</li> <li>• Spanisch</li> </ul>
<b>Wahlpflichtfächergruppen</b>
<ul style="list-style-type: none"> <li>• II mit Betriebswirtschaftslehre/Rechnungswesen</li> <li>• IIIa mit Französisch</li> <li>• IIIb mit Werken</li> </ul>
<b>Betreuungsangebot</b>
<ul style="list-style-type: none"> <li>• Offene Ganztagschule</li> <li>• Bistro für Pausenverpflegung und Mittagessen</li> <li>• Tutoren</li> </ul>
<b>Besondere Angebote</b>
<ul style="list-style-type: none"> <li>• Genderspezifische Förderung (Jahrgangsstufe 5)</li> <li>• reflexive Koordination</li> <li>• Bilingualer Sachfachunterricht in Geografie (Jahrgangsstufen 7–9)</li> <li>• MINT freundliche Schule</li> <li>• Schülerfirma</li> <li>• Verbraucherprofi</li> <li>• Theatergruppe</li> <li>• Sportangebote</li> <li>• Percussiongruppe</li> <li>• Christliches Menschenbild</li> </ul>
<b>Kontakt</b>
Gögginger Straße 132 86199 Augsburg 0821 90666-133 realschule@mariastern.net www.mariastern.net



## Realschulen im Profil – Region Augsburg

<b>Dr.-Max-Josef-Metzger-Realschule Meitingen</b> <span style="float: right;">9</span>
Staatliche Schule (Schulaufwands-träger: Landkreis Augsburg)
<b>Fremdsprachenangebot</b>
<ul style="list-style-type: none"> <li>• Englisch</li> <li>• Französisch</li> </ul>
<b>Wahlpflichtfächergruppen</b>
<ul style="list-style-type: none"> <li>• I</li> <li>• II</li> <li>• IIIa mit Französisch</li> <li>• IIIb mit Kunst (musisch-gestaltender Bereich)</li> </ul>
<b>Betreuungsangebot</b>
<ul style="list-style-type: none"> <li>• Offene Ganztagschule</li> <li>• Gebundene Ganztagsklassen</li> </ul>
<b>Kontakt</b>
Gartenstraße 3 86405 Meitingen 08271 80020 rektorat@rsmeitingen.de www.rsmeitingen.org

<b>Staatliche Realschule Affing</b> <span style="float: right;">10</span>
Staatliche Schule (Schulaufwands-träger: Landkreis Aichach-Friedberg)
<b>Fremdsprachenangebot</b>
<ul style="list-style-type: none"> <li>• Englisch</li> <li>• Französisch</li> </ul>
<b>Wahlpflichtfächergruppen</b>
<ul style="list-style-type: none"> <li>• I</li> <li>• II</li> <li>• IIIa mit Französisch</li> <li>• IIIb mit Werken (musisch-gestaltender Bereich)</li> </ul>
<b>Betreuungsangebot</b>
<ul style="list-style-type: none"> <li>• Gebundene Ganztagsklasse in den Jahrgangsstufen 5–6</li> </ul>
<b>Besondere Angebote</b>
<ul style="list-style-type: none"> <li>• Bläserklasse</li> <li>• Bilingualer Erdkundeunterricht in englischer Sprache</li> </ul>
<b>Kontakt</b>
Augsburger Straße 4 86444 Affing 08207 959365 schule@rsaffing.de www.rsaffing.de

<b>Staatliche Realschule Neusäß</b> <span style="float: right;">11</span>
Staatliche Schule (Schulaufwands-träger: Landkreis Augsburg)
<b>Fremdsprachenangebot</b>
<ul style="list-style-type: none"> <li>• Englisch</li> <li>• Französisch</li> </ul>
<b>Wahlpflichtfächergruppen</b>
<ul style="list-style-type: none"> <li>• I</li> <li>• II</li> <li>• IIIa mit Französisch</li> <li>• IIIb mit Werken (musisch-gestaltender Bereich)</li> </ul>
<b>Betreuungsangebot</b>
<ul style="list-style-type: none"> <li>• Offene Ganztagsbetreuung in den Jahrgangsstufen 5–6</li> </ul>
<b>Kontakt</b>
Landrat-Dr.-Frey-Straße 8 86356 Neusäß 0821 207500 sekretariat@rsneusaess.de www.realschule-neusaess.de

<b>Konradin-Realschule Friedberg</b> <span style="float: right;">12</span>
Staatliche Schule (Schulaufwands-träger: Landkreis Aichach-Friedberg)
<b>Fremdsprachenangebot</b>
<ul style="list-style-type: none"> <li>• Englisch</li> <li>• Französisch</li> <li>• Spanisch</li> </ul>
<b>Wahlpflichtfächergruppen</b>
<ul style="list-style-type: none"> <li>• I</li> <li>• II</li> <li>• IIIa mit Französisch</li> <li>• IIIb mit Kunst (musisch-gestaltender Bereich)</li> </ul>
<b>Betreuungsangebot</b>
<ul style="list-style-type: none"> <li>• Offene Ganztagschule</li> </ul>
<b>Besondere Angebote</b>
<ul style="list-style-type: none"> <li>• Bläserklassen</li> <li>• Schulblasorchester, Schultheater und Schulband</li> <li>• Schulpartnerschaften</li> <li>• Wirtschaftsentgisch</li> <li>• Bilingualer Erdkundeunterricht</li> <li>• AG Zirkuskünste</li> <li>• Streitschlichterprojekt</li> <li>• Erste-Hilfe-Kurse</li> <li>• Kooperationsmodell Realschule-Fachoberschule</li> <li>• PET- und DELF-Prüfung</li> </ul>
<b>Kontakt</b>
Rothenbergstraße 4 86316 Friedberg 0821 603095 verwaltung@konradin-realschule.de www.konradin-realschule.de

## Realschulen im Profil – Region Augsburg

<b>Staatliche Realschule Bobingen</b> <span style="float: right;">13</span>
Staatliche Schule (Schulaufwands-träger: Landkreis Augsburg)
<b>Fremdsprachenangebot</b>
<ul style="list-style-type: none"> <li>• Englisch</li> <li>• Französisch</li> </ul>
<b>Wahlpflichtfächergruppen</b>
<ul style="list-style-type: none"> <li>• I</li> <li>• II</li> <li>• IIIa mit Französisch</li> <li>• IIIb mit Werken (musisch-gestaltender Bereich)</li> </ul>
<b>Betreuungsangebot</b>
<ul style="list-style-type: none"> <li>• Gebundene Ganztagsklasse in den Jahrgangsstufen 5–6</li> </ul>
<b>Besondere Angebote</b>
<ul style="list-style-type: none"> <li>• MINT-Schule</li> <li>• ERASMUS+ und Schüleraustausch mit Frankreich</li> <li>• Schulband, Schulchor und Trommelgruppe</li> <li>• Erweiterter Basissportunterricht (Jahrgangsstufen 5–6)</li> <li>• Wintersportwochen</li> <li>• Erste-Hilfe-Kurse</li> <li>• Wahl-, Förder- und Ergänzungsunterrichte</li> <li>• Schulpartnerschaft</li> <li>• Berufsinformationstag</li> <li>• JaReal</li> <li>• Mediatoren</li> </ul>
<b>Kontakt</b>
Willi-Ohlendorf-Weg 3 86399 Bobingen 08234 959930 sekretariat@rsbobingen.de www.realschule-bobingen.de

<b>Via-Claudia-Realschule Königsbrunn</b> <span style="float: right;">14</span>
Staatliche Schule (Schulaufwands-träger: Landkreis Augsburg)
<b>Fremdsprachenangebot</b>
<ul style="list-style-type: none"> <li>• Englisch</li> <li>• Französisch</li> </ul>
<b>Wahlpflichtfächergruppen</b>
<ul style="list-style-type: none"> <li>• I</li> <li>• II</li> <li>• IIIa mit Französisch</li> <li>• IIIb mit Werken (musisch-gestaltender Bereich)</li> </ul>
<b>Besondere Angebote</b>
<ul style="list-style-type: none"> <li>• Stützpunktschule Eishockey</li> <li>• Stützpunktschule Mountainbike</li> <li>• Schulband</li> <li>• Winter- und Sommersportwoche</li> <li>• JaReal (Jugendpädagogin)</li> <li>• Streitschlichter</li> <li>• Berufsinfoabend</li> </ul>
<b>Kontakt</b>
Schwabenstraße 35 86343 Königsbrunn 08231 86032 sekretariat@rskoenigsbrunn.de www.rskoenigsbrunn.de

<b>Staatliche Realschule Mering</b> <span style="float: right;">15</span>
Staatliche Schule (Schulaufwands-träger: Landkreis Aichach-Friedberg)
<b>Fremdsprachenangebot</b>
<ul style="list-style-type: none"> <li>• Englisch</li> <li>• Französisch</li> </ul>
<b>Wahlpflichtfächergruppen</b>
<ul style="list-style-type: none"> <li>• I</li> <li>• II</li> <li>• IIIa mit Französisch</li> <li>• IIIb mit Werken (musisch-gestaltender Bereich)</li> </ul>
<b>Betreuungsangebot</b>
<ul style="list-style-type: none"> <li>• Offene Ganztagsschule</li> </ul>
<b>Besondere Angebote</b>
<ul style="list-style-type: none"> <li>• MINT-Schule</li> <li>• DELF-Prüfungszentrum</li> <li>• Begabtenförderung in der Talentgruppe „Technisches Werken“</li> <li>• Schüleraustausch mit Partnerschule in Frankreich</li> </ul>
<b>Kontakt</b>
Tratteilstraße 38 86415 Mering 08233 92719 sekretariat@realschule-mering.de www.realschule-mering.de

# Informationsveranstaltungen und Anmelde- termine der Realschulen

## Realschulen in Augsburg

### Bertolt-Brecht-Realschule

**Informationsabend:** Dienstag, 27.02.2018, 18:30 Uhr  
**Anmeldetermine:** 07.05.2018, 14:00–18:00 Uhr; 08./09.05.2017 14:00–16:00 Uhr

Am Termin der Einschreibung keine Voranmeldung für Schüler aus dem Gymnasium

### Heinrich-von-Buz-Realschule

**Tag der offenen Tür:** Montag, 26.02.2018, ab 18:00 Uhr

**Informationsabend:** Montag, 26.02.2018, 19:00 Uhr

**Anmeldetermine:** 07.05.2018, 13:00–17:00 Uhr; 08.05.2018, 13:00–16:00 Uhr; 09.05.2018, 13:00–15:00 Uhr

### Agnes-Bernauer-Schule

**Tag der offenen Tür:** Mittwoch, 21.02.2018, 18:00–19:00 Uhr

**Informationsabend:** Mittwoch, 21.02.2018, 19:00 Uhr

**Anmeldetermine:** 07.–09.05.2018, 09:00–15:00 Uhr; 08.05.2018, 17:30–19:30 Uhr

### Realschule Maria Stern Augsburg

**Tag der offenen Tür:** Freitag, 09.03.2018, ab 16:30 Uhr

**Informationsabend:** Freitag, 09.03.2018, 19:00 Uhr

**Voranmeldung:** 12./13.03.2018, 15:00–18:00 Uhr (mit Terminvergabe ab Januar 2018)

**Anmeldetermine:** 02./03.05.2018, 15:00–18:00 Uhr (mit Terminvergabe)

### Maria-Ward-Realschule

**Offenes Schulhaus:** Donnerstag, 01.03.2018, 17:00–19:00 Uhr

**Informationsabend:** Donnerstag, 01.03.2018, 19:00 Uhr

**Voranmeldung (nach telefonischer Terminvergabe):** 12.–15.03.2018

**Anmeldetermine:** 02.05.2018, 13:00–16:00 Uhr; 03.05.2018, 13:00–15:00 Uhr

### A. B. v. Stettensches Institut

**Tag der offenen Tür:** Samstag, 24.02.2018, 9:30–14:00 Uhr

**Informationsveranstaltungen:** Samstag, 24.02.2018, 11:00 und 12:30 Uhr

**Voranmeldung:** 12./13./14.03.2018, 14:00–17:00 Uhr

**Anmeldetermine:** 02./03.05.2018, 9:00–17:00 Uhr

### Realschule St. Ursula

**Offene Schule mit Schulhausführungen:** Dienstag, 27.02.2018, 16:00–20:30

**Informationsabend:** Dienstag, 27.02.2018, 18:30 Uhr

**Voranmeldung:** 12./13.03.2018, 14:00–17:30 Uhr

**Anmeldetermine:** 02./03.05.2018, 9:00–17:00 Uhr; 04.05.2018, 9:00–14:00 Uhr

### Rudolf-Diesel-Realschule

**Tag der offenen Tür:** Samstag, 03.02.2018, 10:00–12:30 Uhr,

**Informationsabend:** Donnerstag, 08.03.2018, 19:00–20:30 Uhr

**Anmeldetermine ab Mitte Februar**

## Realschulen in der Region

### Staatliche Realschule Affing

**Informationsveranstaltung:** Mittwoch, 07.03.2018, 18:00 Uhr  
**Anmeldetermine:** 07.05.2018, 9:00–12:00 Uhr und 14:00–16:00 Uhr; 08./09.05.2018, 9:00–12:00 Uhr

### Staatliche Realschule Bobingen

**Tag der offenen Tür:** Freitag, 09.03.2018, 14:00–17:00 Uhr

**Informationsveranstaltungen:** Freitag, 09.03.2018, 14:30 und 16:00 Uhr

**Anmeldetermine:** 07.05.2018, 13:00–18:00 Uhr (Hauptanmeldetermin! Beratungsteam für Ganztagesklasse und iPad-Klasse nur an diesem Tag vor Ort); 08./09.05.2018, 8:30–16:00 Uhr; 11.05.2018, 8:30–14:00 Uhr

### Konradin-Realschule Friedberg

**Informationsabend:** Mittwoch, 14.03.2018, 18:30 Uhr

**Anmeldetermine:** 07.05.2018, 14:00–19:00 Uhr; 08.05.2018, 14:00–17:00 Uhr

### Via-Claudia-Realschule Königsbrunn

**Tag der offenen Tür:** Freitag, 09.03.2018, 13:00–15:30 Uhr

**Informationsveranstaltung:** Freitag, 09.03.2018, 14:00–14:30 Uhr

**Anmeldetermine:** 07.05.2018, 10:00–17:00 Uhr (Hauptanmeldetermin); 08./09.05.2018, 9:00–15:00 Uhr

### Dr.-Max-Josef-Metzger-Schule Meitingen

**Informationsabend:** Mittwoch, 14.03.2018, 18:00–20:00 Uhr  
**Anmeldetermine:** 07.–09.05.2018, 9:00–16:00 Uhr

### Staatliche Realschule Mering

**Informationsveranstaltung:** Freitag, 16.03.2018, 14:00–16:00 Uhr

**Anmeldetermine:** 07.–09.05.2018, 10:00–15:30 Uhr; 11.05.2018, 10:00–14:00 Uhr

### Staatliche Realschule Neusäß

**Informationsabend:** Mittwoch, 14.03.2018, 18:30 Uhr

**Anmeldetermine:** 07.–08.05.2018, 14:00–18:00 Uhr; 09./11.05.2018, 11:00–14:00 Uhr

Stand: Dezember 2017

Quelle: Ministerialbeauftragte der Realschulen



## Das Gymnasium

### Fächerübergreifende Kompetenzen

Kernaufgaben des Gymnasiums sind die vertiefte Allgemeinbildung und das fächerübergreifende Lernen. Neben dem regulären Unterrichtsstoff werden Kompetenzen wie Abstraktionsfähigkeit und problemlösendes Denken vermittelt.

Die Schüler erwerben damit die wichtigsten Qualifikationen für ein anschließendes Hochschulstudium. Darüber hinaus stehen ihnen nach dem Abitur auch zahlreiche Möglichkeiten der beruflichen Bildung offen.

## Allgemeine Informationen

### Jahrgangsstufen

5–13

### Mögliche Abschlüsse

- Allgemeine Hochschulreife (Abitur)
- Mittlerer Schulabschluss (nach Abschluss der Jahrgangsstufe 10)
- Qualifizierender Abschluss der Mittelschule (externer Leistungstest erforderlich)
- Erfolgreicher Abschluss der Mittelschule (nach Abschluss der Jahrgangsstufe 9)

### Mögliche Anschlüsse

- Duale Berufsausbildung
- Berufsfachschule
- Hochschul- oder Fachhochschulstudium

### Ausbildungsrichtungen

- Naturwissenschaftlich-technologisches Gymnasium (NTG)
- Sprachliches Gymnasium (SG), Sonderform: Humanistisches Gymnasium (HG)
- Wirtschafts- und Sozialwissenschaftliches Gymnasium mit wirtschaftswissenschaftlichem und/oder sozialwissenschaftlichem Profil (WSG)
- Musisches Gymnasium (MuG)

### Aufnahmevoraussetzungen

Für den Besuch des Gymnasiums geeignet sind alle Schüler, die im Übertrittszeugnis einen Notendurchschnitt von mindestens 2,33 aus den Fächern Deutsch, Mathematik und Heimat- und Sachunterricht erzielt oder erfolgreich am Probeunterricht teilgenommen haben.

Wer in die 5. Klasse des Gymnasiums wechseln will, darf das 12. Lebensjahr noch nicht vollendet haben. Stichtag für das Schuljahr 2018/2019 ist der 30. September 2018.

### Besonderheiten

#### Fremdsprachenunterricht

Der Erwerb von Fremdsprachenkenntnissen nimmt am Gymnasium einen zentralen Platz ein. Neben der ersten Pflichtsprache erlernt jeder Schüler mindestens eine weitere Sprache. Insgesamt können bis zu vier Fremdsprachen belegt werden. Das Sprachenangebot variiert von Schule zu Schule.

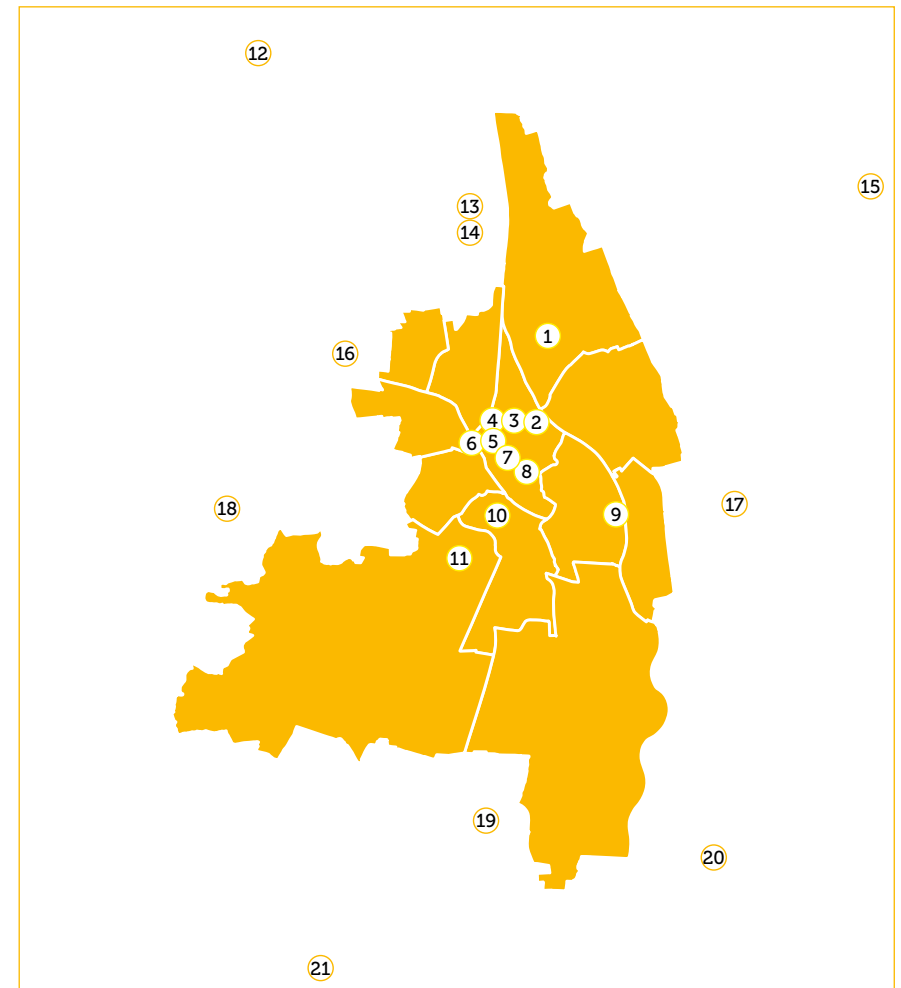
#### Einführungsklassen

Schüler, die nach dem Erwerb eines mittleren Schulabschlusses an das Gymnasium wechseln möchten, haben die Möglichkeit, zur Vorbereitung auf die gymnasiale Oberstufe zunächst eine sogenannte Einführungsklasse zu besuchen.

**Informationsveranstaltungen und Anmeldetermine der Gymnasien, siehe Seite 53**

## Gymnasien in Augsburg und der Region – eine Übersicht

- |                                  |                                    |                                            |
|----------------------------------|------------------------------------|--------------------------------------------|
| 1 Freie Waldorfschule            | 9 Rudolf-Diesel-Gymnasium          | 16 Justus-von-Liebig-Gymnasium Neusäß      |
| 2 Gymnasium bei St. Stephan      | 10 Gymnasium bei St. Anna          | 17 Staatliches Gymnasium Friedberg         |
| 3 Maria-Ward-Gymnasium           | 11 Gymnasium Maria Stern           | 18 Schmuttertal-Gymnasium Diedorf          |
| 4 A.B. von Stettensches Institut | 12 Gymnasium Wertingen             | 19 Gymnasium Königsbrunn                   |
| 5 Peutingergymnasium             | 13 Paul-Klee-Gymnasium Gersthofen  | 20 Gymnasium Mering                        |
| 6 Jakob-Fugger-Gymnasium         | 14 Internationale Schule Augsburg  | 21 Leonhard-Wagner-Gymnasium Schwabmünchen |
| 7 Maria-Theresia-Gymnasium       | 15 Deutschherren-Gymnasium Aichach |                                            |
| 8 Holbein-Gymnasium              |                                    |                                            |



## Gymnasien im Profil – Stadt Augsburg

<b>Freie Waldorfschule Augsburg</b> <span style="float: right;">1</span>
Privatschule (Freie Waldorfschule und Waldorfkindergrärten Augsburg e.V.)
<b>Fremdsprachenangebot</b> <ul style="list-style-type: none"> <li>• Englisch</li> <li>• Französisch</li> </ul>
<b>Ausbildungsrichtungen</b> <ul style="list-style-type: none"> <li>• Unterricht nach der Waldorfpädagogik</li> </ul>
<b>Betreuungsangebot</b> <ul style="list-style-type: none"> <li>• Offene Ganztagsbetreuung in den Jahrgangsstufen 1–10</li> </ul>
<b>Besondere Angebote</b> <ul style="list-style-type: none"> <li>• Zwei Fremdsprachen ab Jahrgangsstufe 1</li> <li>• Leistungsförderung ohne Noten</li> <li>• Gemeinsamer Klassenverband während der gesamten Schulzeit</li> <li>• Ausbildung individueller sozialer und kreativer Fähigkeiten</li> </ul>
<b>Kontakt</b> <p>Dr.-Schmelzing-Straße 52 86169 Augsburg 0821 270960 info@waldorf-augsburg.de www.waldorf-augsburg.de</p>

<b>Gymnasium bei St. Stephan</b> <span style="float: right;">2</span>
Staatliche Schule (Schulaufwandsträger: Stadt Augsburg)
<b>Fremdsprachenangebot</b> <ul style="list-style-type: none"> <li>• Latein</li> <li>• Englisch</li> <li>• Griechisch</li> <li>• Französisch (als spätbeginnende Fremdsprache)</li> <li>• Italienisch (Wahlunterricht)</li> </ul>
<b>Ausbildungsrichtungen</b> <ul style="list-style-type: none"> <li>• Humanistisches Gymnasium</li> <li>• Muisches Gymnasium</li> </ul>
<b>Betreuungsangebot</b> <ul style="list-style-type: none"> <li>• Offene Ganztagschule in Kooperation mit dem Tagesinternat St. Joseph der Benediktinerabtei St. Stephan</li> </ul>
<b>Besondere Angebote</b> <ul style="list-style-type: none"> <li>• Modellklassen für Hochbegabte</li> <li>• Kompetenzzentrum für Begabtenförderung in Schwaben</li> <li>• Vielfältiges Angebot in den Bereichen Musik, Theater, Sport, Naturwissenschaften und Antike Kultur</li> <li>• Schulpastoral und Werteerziehung</li> <li>• Austauschprogramme mit Irland, Ungarn und Griechenland</li> <li>• Musikalische Kontakte mit Tschechien und den USA</li> <li>• MINT-freundliche Schule</li> </ul>
<b>Kontakt</b> <p>Gallusplatz 2 86152 Augsburg 0821 324-18500 st-stephan@augsburg.de www.st-stephan.de</p>

<b>Maria-Ward-Gymnasium</b> <span style="float: right;">3</span>
Privatschule (Schulwerk der Diözese Augsburg) Gymnasium für Mädchen und Jungen (im Ganztage)
<b>Fremdsprachenangebot</b> <ul style="list-style-type: none"> <li>• Englisch</li> <li>• Latein</li> <li>• Französisch</li> <li>• Spanisch</li> <li>• Italienisch</li> </ul>
<b>Ausbildungsrichtungen</b> <ul style="list-style-type: none"> <li>• Sprachliches Gymnasium</li> <li>• Wirtschafts- und Sozialwissenschaftliches Gymnasium mit wirtschaftswissenschaftlichem Profil</li> </ul>
<b>Betreuungsangebot</b> <ul style="list-style-type: none"> <li>• Ganztagsklasse</li> <li>• Ganztagszug (Jahrgangsstufen 5–8; Montag–Donnerstag 8:00–17:00 Uhr, Freitag 8:00–15:15 Uhr möglich)</li> </ul>
<b>Besondere Angebote</b> <ul style="list-style-type: none"> <li>• Schulpastorales Angebot</li> <li>• Referenzschule für Medienbildung</li> <li>• iPad-Einsatz ab Jahrgangsstufe 10 und in der Oberstufe</li> <li>• MINT freundliche Schule und Projektbetreuung „Jugend forscht“</li> <li>• Bilingualer Unterricht in Geschichte (Jahrgangsstufe 9) und Geographie (Jahrgangsstufe 10)</li> <li>• Begabungsstützpunkt Musik</li> <li>• Partnerschule der Universität Augsburg und zahlreiche Kooperationsprojekte Schule-Wirtschaft (KUKA AG)</li> </ul>
<b>Kontakt</b> <p>Frauentorstraße 26 86152 Augsburg 0821 509180 info@mwg-augsburg.de www.mwg-augsburg.de</p>

<b>A.B. von Stettensches Institut</b> <span style="float: right;">4</span>
Privatschule Gymnasium für Mädchen
<b>Fremdsprachenangebot</b> <ul style="list-style-type: none"> <li>• Englisch</li> <li>• Französisch</li> <li>• Latein</li> <li>• Spanisch</li> <li>• Italienisch</li> </ul>
<b>Ausbildungsrichtungen</b> <ul style="list-style-type: none"> <li>• Sprachliches Gymnasium</li> <li>• Naturwissenschaftlich-technologisches Gymnasium</li> </ul>
<b>Betreuungsangebot</b> <ul style="list-style-type: none"> <li>• Offene Ganztagschule (Montag–Donnerstag bis 16:00 Uhr)</li> </ul>
<b>Besondere Angebote</b> <ul style="list-style-type: none"> <li>• Künstlerische und musische Aktivitäten (Theatergruppen, Orchester, Kammermusikgruppe)</li> <li>• Begabungsstützpunkt</li> </ul>
<b>Kontakt</b> <p>Am Katzenstadel 18a 86152 Augsburg 0821 50107-30/-88 gymnasium@stetten-institut.de www.stetten-institut.de</p>

## Gymnasien im Profil – Stadt Augsburg

Peutinger-Gymnasium <span style="float: right;">5</span>
Staatliche Schule (Schulaufwands-träger: Stadt Augsburg)
<b>Fremdsprachenangebot</b>
<ul style="list-style-type: none"> <li>• Englisch</li> <li>• Französisch</li> <li>• Latein</li> <li>• Spanisch</li> </ul>
<b>Ausbildungsrichtungen</b>
<ul style="list-style-type: none"> <li>• Sprachliches Gymnasium</li> <li>• Naturwissenschaftlich-technologisches Gymnasium</li> <li>• Wirtschafts- und Sozialwissenschaftliches Gymnasium mit sozialwissenschaftlichem Profil</li> </ul>
<b>Betreuungsangebot</b>
<ul style="list-style-type: none"> <li>• Offene Ganztagschule</li> </ul>
<b>Besondere Angebote</b>
<ul style="list-style-type: none"> <li>• Vielfältige Wahlkurse (Kanu, Fußball, Theater, Chor, Instrumentalensemble, künstlerisches Gestalten, Schach, Jugend-forscht u. a.)</li> <li>• Schüleraustausch mit England, Indien, Frankreich und Spanien</li> <li>• InGym (Integration am Gymnasium)</li> <li>• Chorklasse</li> </ul>
<b>Kontakt</b>
An der Blauen Kappe 10 86152 Augsburg 0821/324-18475 peutinger.stadt@augsburg.de www.peutinger-gymnasium-augsburg.de

Jakob-Fugger-Gymnasium <span style="float: right;">6</span>
Kommunale Schule der Stadt Augsburg
<b>Fremdsprachenangebot</b>
<ul style="list-style-type: none"> <li>• Englisch</li> <li>• Französisch</li> <li>• Latein</li> <li>• Spanisch</li> </ul>
<b>Ausbildungsrichtungen</b>
<ul style="list-style-type: none"> <li>• Wirtschafts- und Sozialwissenschaftliches Gymnasium mit wirtschaftswissenschaftlichem Schwerpunkt</li> <li>• Naturwissenschaftlich-technologisches Gymnasium</li> </ul>
<b>Betreuungsangebot</b>
<ul style="list-style-type: none"> <li>• Gebundene Ganztagsklassen in den Jahrgangsstufen 5–7</li> <li>• Offene Ganztagsbetreuung in den Jahrgangsstufen 5–8</li> </ul>
<b>Besondere Angebote</b>
<ul style="list-style-type: none"> <li>• Bläser-/Streicherklasse in den Jahrgangsstufen 6–7</li> <li>• Forscherklasse in den Jahrgangsstufen 5–6</li> <li>• Jugend forscht und Jugend debattiert</li> <li>• Schüleraustausch mit Frankreich und USA</li> <li>• Umfangreiches Wahlfachangebot</li> </ul>
<b>Kontakt</b>
Kriemhildenstraße 5 86152 Augsburg 0821 324-18452 jfg.stadt@augsburg.de www.jakob-fugger-gymnasium.de

Maria-Theresia-Gymnasium <span style="float: right;">7</span>
Kommunale Schule der Stadt Augsburg
<b>Fremdsprachenangebot</b>
<ul style="list-style-type: none"> <li>• Englisch</li> <li>• Französisch</li> <li>• Latein</li> <li>• Italienisch</li> </ul>
<b>Ausbildungsrichtungen</b>
<ul style="list-style-type: none"> <li>• Sprachliches Gymnasium</li> <li>• Naturwissenschaftlich-technologisches Gymnasium</li> <li>• Wirtschafts- und Sozialwissenschaftliches Gymnasium mit sozialwissenschaftlichem Profil</li> </ul>
<b>Betreuungsangebot</b>
<ul style="list-style-type: none"> <li>• Gebundene Ganztagsklassen in den Jahrgangsstufen 5–6</li> <li>• Offene Ganztagsbetreuung ab Jahrgangsstufe 5</li> </ul>
<b>Besondere Angebote</b>
<ul style="list-style-type: none"> <li>• Jugend forscht und Jugend debattiert</li> <li>• Schüleraustausch mit England, Frankreich und Italien</li> <li>• Umfangreiches Wahlfachangebot</li> </ul>
<b>Kontakt</b>
Gutenbergstraße 1 86150 Augsburg 0821 324-1500 mtg.stadt@augsburg.de www.mtg-augsburg.de

Holbein-Gymnasium <span style="float: right;">8</span>
Staatliche Schule (Schulaufwands-träger: Stadt Augsburg)
<b>Fremdsprachenangebot</b>
<ul style="list-style-type: none"> <li>• Englisch</li> <li>• Latein</li> <li>• Französisch</li> <li>• Spanisch</li> <li>• Italienisch</li> <li>• Chinesisch</li> <li>• Russisch</li> <li>• Türkisch</li> </ul>
<b>Ausbildungsrichtungen</b>
<ul style="list-style-type: none"> <li>• Sprachliches Gymnasium</li> <li>• Naturwissenschaftlich-technologisches Gymnasium</li> </ul>
<b>Betreuungsangebot</b>
<ul style="list-style-type: none"> <li>• Offene Ganztagschule</li> </ul>
<b>Besondere Angebote</b>
<ul style="list-style-type: none"> <li>• Bläserklasse/Chorklasse</li> <li>• Einführungsklassen</li> </ul>
<b>Kontakt</b>
Hallstraße 10 86150 Augsburg 0821 324-1611 holbein@stadt-augsburg.de www.holbein-gymnasium.de

## Gymnasien im Profil – Stadt Augsburg

<b>Rudolf-Diesel-Gymnasium</b> 9
Staatliche Schule (Schulaufwands-träger: Stadt Augsburg)
<b>Fremdsprachenangebot</b>
<ul style="list-style-type: none"><li>• Englisch</li><li>• Französisch</li><li>• Latein</li><li>• Spanisch</li><li>• Italienisch (Wahlunterricht)</li></ul>
<b>Ausbildungsrichtungen</b>
<ul style="list-style-type: none"><li>• Sprachliches Gymnasium</li><li>• Naturwissenschaftlich-technologisches Gymnasium</li></ul>
<b>Betreuungsangebot</b>
<ul style="list-style-type: none"><li>• Offene Ganztagschule</li></ul>
<b>Besondere Angebote</b>
<ul style="list-style-type: none"><li>• Bläserklasse und vier Musikensembles</li><li>• Sportklasse</li><li>• Stützpunktschule für Kanu und Badminton</li><li>• Schüleraustauschprogramme</li><li>• MINT-freundliche Schule (zertifiziert)</li><li>• Vielfältiges Wahlunterrichtsangebot von Schwedisch bis Terraristik</li><li>• Schülerlabor Robotik und Naturwissenschaften</li><li>• Interkulturelles Lernen und Sprachbegleitung</li><li>• Medientutoren (im pädagogischen Medienkonzept)</li><li>• Tutoren und Lernprogramm in der offenen Ganztagschule</li><li>• Teilnahme am InGym-Projekt</li></ul>
<b>Kontakt</b>
Peterhofstraße 9 86163 Augsburg 0821 324-18530 rdg@augzburg.de www.rdg-online.de

<b>Gymnasium bei St. Anna</b> 10
Staatliche Schule (Schulaufwands-träger: Stadt Augsburg)
<b>Fremdsprachenangebot</b>
<ul style="list-style-type: none"><li>• Latein</li><li>• Englisch</li><li>• Französisch</li><li>• Altgriechisch</li><li>• Italienisch</li><li>• Spanisch</li><li>• Chinesisch</li></ul>
<b>Ausbildungsrichtungen</b>
<ul style="list-style-type: none"><li>• Sprachliches Gymnasium/Humanistisches Gymnasium</li></ul>
<b>Betreuungsangebot</b>
<ul style="list-style-type: none"><li>• Gebundene Ganztagsklassen</li><li>• Offene Ganztagschule</li></ul>
<b>Besondere Angebote</b>
<ul style="list-style-type: none"><li>• Referenzschule für Medienbildung</li><li>• Pilotschule MittelstufePLUS</li><li>• Förderung der mathematisch-naturwissenschaftlichen und technologischen Fächer sowie der künstlerisch-literarischen Bildung</li><li>• Brückenkurs Englisch (Jahrgangsstufe 5)</li><li>• Fair-Trade-Schule</li><li>• Vielfältiges musikalisches Angebot</li><li>• Stützpunktschule Radsport</li><li>• Schüleraustauschprogramme</li><li>• Sternwarte mit Astronomiekursen</li></ul>
<b>Kontakt</b>
Schertlinstraße 5–7 86159 Augsburg 0821 324-1651 gym-anna@augzburg.de www.gym-anna.de

<b>Gymnasium Maria Stern</b> 11
Privatschule (Schulwerk der Diözese Augsburg)
<b>Fremdsprachenangebot</b>
<ul style="list-style-type: none"><li>• Englisch</li><li>• Latein</li><li>• Französisch</li><li>• Spanisch</li></ul>
<b>Ausbildungsrichtungen</b>
<ul style="list-style-type: none"><li>• Musisches Gymnasium</li><li>• Naturwissenschaftlich-technologisches Gymnasium</li></ul>
<b>Betreuungsangebot</b>
<ul style="list-style-type: none"><li>• Offene Ganztagschule (Montag–Freitag)</li></ul>
<b>Besondere Angebote</b>
<ul style="list-style-type: none"><li>• Orientierungsstunde 5. Klasse</li><li>• Differenziertes Wahlunterrichtsangebot</li><li>• Change-In</li><li>• Selbstschutz für Frauen</li><li>• Soziales Praktikum</li><li>• Verschiedene Chöre, Orchester und Ensembles</li><li>• Schüleraustausch</li><li>• Vorbereitungskurse für das Abitur in Mathematik</li></ul>
<b>Kontakt</b>
Gögginger Straße 132 86199 Augsburg 0821 90666-131 gymnasium@maria stern.net www.maria stern.net



## Gymnasien im Profil – Region Augsburg

<b>Gymnasium Wertingen</b> <span style="float: right;">12</span>
Staatliche Schule (Schulaufwands-träger: Landkreis Dillingen an der Donau)
<b>Fremdsprachenangebot</b>
<ul style="list-style-type: none"> <li>• Englisch</li> <li>• Französisch</li> <li>• Latein</li> <li>• Spanisch</li> </ul>
<b>Ausbildungsrichtungen</b>
<ul style="list-style-type: none"> <li>• Naturwissenschaftlich-technologisches Gymnasium</li> <li>• Sprachliches Gymnasium</li> </ul>
<b>Betreuungsangebot</b>
<ul style="list-style-type: none"> <li>• Offene Ganztagschule</li> <li>• Gebundene Ganztagschule</li> </ul>
<b>Besondere Angebote</b>
<ul style="list-style-type: none"> <li>• Medienreferenzschule</li> <li>• Laptopklasse in den Jahrgangsstufen 8–10</li> <li>• Einführungsklasse</li> </ul>
<b>Kontakt</b>
Pestalozzistraße 12 86637 Wertingen 08272 690972-0 schule@gymnasium-wertingen.de www.gymnasium-wertingen.de

<b>Paul-Klee-Gymnasium Gersthofen</b> <span style="float: right;">13</span>
Staatliche Schule (Schulaufwands-träger: Landkreis Augsburg)
<b>Fremdsprachenangebot</b>
<ul style="list-style-type: none"> <li>• Englisch</li> <li>• Latein</li> <li>• Französisch</li> <li>• Spanisch</li> </ul>
<b>Ausbildungsrichtungen</b>
<ul style="list-style-type: none"> <li>• Naturwissenschaftlich-technologisches Gymnasium</li> <li>• Sprachliches Gymnasium</li> <li>• Wirtschaftswissenschaftliches Gymnasium</li> </ul>
<b>Betreuungsangebot</b>
<ul style="list-style-type: none"> <li>• Offene Ganztagschule</li> <li>• Gebundene Ganztagsklassen</li> </ul>
<b>Besondere Angebote</b>
<ul style="list-style-type: none"> <li>• Eliteschule des Fußballs</li> <li>• Sprachbegleitung für Kinder mit Migrationshintergrund</li> <li>• Bilingualer Unterricht</li> <li>• Lerntainer und Tutoren</li> <li>• Berufliche und soziale Praktika</li> <li>• Cafeteria mit eigener Küche</li> <li>• Austauschprogramme mit Frankreich und den USA</li> <li>• Sprachreisen nach England und Spanien</li> <li>• Vielfältiges musikalisches Angebot</li> </ul>
<b>Kontakt</b>
Schubertstraße 57 86368 Gersthofen 0821 90675-0 sekretariat@gymgersthofen.de www.paul-kee-gymnasium.de

<b>Internationale Schule Augsburg</b> <span style="float: right;">14</span>
Privatschule Mittelstufe und Gymnasialstufe
<b>Fremdsprachenangebot</b>
<ul style="list-style-type: none"> <li>• Englisch</li> <li>• Französisch</li> <li>• Spanisch</li> <li>• Unterricht in der jeweiligen Muttersprache</li> </ul>
<b>Betreuungsangebot</b>
<ul style="list-style-type: none"> <li>• Gebundene Ganztagschule</li> </ul>
<b>Besondere Angebote</b>
<ul style="list-style-type: none"> <li>• Unterrichtssprache Englisch</li> <li>• Deutschunterricht in allen Klassenstufen</li> <li>• International anerkannte Abschlüsse</li> <li>• Schwerpunkte in Kunst, Musik und Medien-IT</li> </ul>
<b>Kontakt</b>
Wernher-von-Braun-Straße 1a 86368 Gersthofen 0821 455560-0 info@isa-augsburg.de www.isa-augsburg.com

<b>Deutscherherren-Gymnasium Aichach</b> <span style="float: right;">15</span>
Staatliche Schule (Schulaufwands-träger: Landkreis Aichach-Friedberg)
<b>Fremdsprachenangebot</b>
<ul style="list-style-type: none"> <li>• Englisch</li> <li>• Französisch</li> <li>• Latein</li> <li>• Italienisch</li> <li>• Spanisch</li> </ul>
<b>Ausbildungsrichtungen</b>
<ul style="list-style-type: none"> <li>• Naturwissenschaftlich-technologisches Gymnasium</li> <li>• Sprachliches Gymnasium</li> </ul>
<b>Betreuungsangebot</b>
<ul style="list-style-type: none"> <li>• Offene Ganztagschule</li> <li>• Gebundene Ganztagschule</li> </ul>
<b>Besondere Angebote</b>
<ul style="list-style-type: none"> <li>• Chor- und Streicherklasse</li> </ul>
<b>Kontakt</b>
Ludwigstraße 58 86551 Aichach 08251 3091 sekretariat@dhgaic.de www.dhgaic.de

## Gymnasien im Profil – Region Augsburg

<b>Justus-von-Liebig-Gymnasium Neusäß</b> <span style="float: right;">16</span>
Staatliche Schule (Schulaufwands-träger: Landkreis Augsburg)
<b>Fremdsprachenangebot</b>
<ul style="list-style-type: none"><li>• Englisch</li><li>• Französisch</li><li>• Latein</li><li>• Spanisch</li></ul>
<b>Ausbildungsrichtungen</b>
<ul style="list-style-type: none"><li>• Naturwissenschaftlich-technologisches Gymnasium</li><li>• Sprachliches Gymnasium</li></ul>
<b>Betreuungsangebot</b>
<ul style="list-style-type: none"><li>• Offenes Ganztagsangebot in den Jahrgangsstufen 5–8</li><li>• Gebundene Ganztagsklasse in den Jahrgangsstufen 5–6</li></ul>
<b>Besondere Angebote</b>
<ul style="list-style-type: none"><li>• Schüleraustausch mit Frankreich, Spanien und USA und Englandfahrt</li><li>• Mensa mit frisch gekochtem Essen</li><li>• Chorklasse in den Jahrgangsstufen 5–6</li><li>• Laptopklasse in den Jahrgangsstufen 9–10</li><li>• Einführungsklasse</li><li>• Berufspraktikum</li><li>• MINT-EC-Anwärterschule (Förderung der mathematisch-naturwissenschaftlich-technischen Bildung)</li><li>• Vielfältiges Wahlfachangebot</li><li>• Kooperation mit der Kreissparkasse Augsburg und dem Unternehmen FAURECIA</li></ul>
<b>Kontakt</b>
Landrat-Dr.-Frey-Straße 4 86356 Neusäß 0821 2464-0 sekretariat@gymneusaess.de www.jvlgym.de

<b>Staatliches Gymnasium Friedberg</b> <span style="float: right;">17</span>
Staatliche Schule (Schulaufwands-träger: Landkreis Aichach-Friedberg)
<b>Fremdsprachenangebot</b>
<ul style="list-style-type: none"><li>• Englisch</li><li>• Französisch</li><li>• Latein</li><li>• Italienisch</li><li>• Spanisch</li></ul>
<b>Ausbildungsrichtungen</b>
<ul style="list-style-type: none"><li>• Naturwissenschaftlich-technologisches Gymnasium</li><li>• Sprachliches Gymnasium</li><li>• Wirtschafts- und Sozialwissenschaftliches Gymnasium mit sozialwissenschaftlichem Profil</li></ul>
<b>Betreuungsangebot</b>
<ul style="list-style-type: none"><li>• Offene Ganztagschule</li></ul>
<b>Besondere Angebote</b>
<ul style="list-style-type: none"><li>• Streicherklasse in den Jahrgangsstufen 5–6</li><li>• Cafeteria mit eigener Küche</li><li>• Kooperation mit dem Deutschen Zentrum für Luft- und Raumfahrt in Oberpfaffenhofen</li><li>• Kooperation mit dem Forum-Verlag in Merching</li></ul>
<b>Kontakt</b>
Rothenbergstraße 3 86316 Friedberg 0821 74795-0 verwaltung@gym-friedberg.de www.gym-friedberg.de

<b>Schmuttertal-Gymnasium Diedorf</b> <span style="float: right;">18</span>
Staatliche Schule (Schulaufwands-träger: Landkreis Augsburg)
<b>Fremdsprachenangebot</b>
<ul style="list-style-type: none"><li>• Englisch</li><li>• Französisch</li><li>• Latein</li><li>• Spanisch</li></ul>
<b>Ausbildungsrichtungen</b>
<ul style="list-style-type: none"><li>• Naturwissenschaftlich-technologisches Gymnasium</li><li>• Wirtschafts- und sozialwissenschaftliches Gymnasium mit sozialwissenschaftlichem Profil</li></ul>
<b>Betreuungsangebot</b>
<ul style="list-style-type: none"><li>• Offene Ganztagschule</li></ul>
<b>Besondere Angebote</b>
<ul style="list-style-type: none"><li>• Streicher- und Chorklasse</li><li>• Moderner, schülerorientierter Unterricht in offener und flexibler Architektur</li><li>• Mehrfach ausgezeichnetes Gebäude vollständig aus Holz und schadstofffrei</li><li>• Gute Verkehrsanbindung aus Augsburg (direkt am Bahnhof Diedorf gelegen)</li><li>• Offene Ganztagschule mit Mensa für alle</li><li>• Streicher- und Chorklasse in den Jahrgangsstufen 5–6</li><li>• Schüleraustausch mit Frankreich und Schottland</li><li>• Sprachreisen nach England und Spanien</li></ul>
<b>Kontakt</b>
Schmetterlingsplatz 1 86420 Diedorf 0821 3102-7001 sekretariat@gymdiedorf.de www.schmuttertal-gymnasium.de

<b>Gymnasium Königsbrunn</b> <span style="float: right;">19</span>
Staatliche Schule (Schulaufwands-träger: Landkreis Augsburg)
<b>Fremdsprachenangebot</b>
<ul style="list-style-type: none"><li>• Englisch</li><li>• Latein</li><li>• Französisch</li><li>• Spanisch</li><li>• Italienisch</li></ul>
<b>Ausbildungsrichtungen</b>
<ul style="list-style-type: none"><li>• Naturwissenschaftlich-technologisches Gymnasium</li><li>• Sprachliches Gymnasium</li></ul>
<b>Betreuungsangebot</b>
<ul style="list-style-type: none"><li>• Offene Ganztagschule</li></ul>
<b>Besondere Angebote</b>
<ul style="list-style-type: none"><li>• Chorklasse</li></ul>
<b>Kontakt</b>
Alter Postweg 3 86343 Königsbrunn 08231 96690 sekretariat@gymkoenigsbrunn.de www.gymnasiumkoenigsbrunn.de

## Gymnasien im Profil – Region Augsburg

<b>Gymnasium Mering</b> <span style="float: right;">20</span>
Staatliche Schule (Schulaufwands-träger: Landkreis Aichach-Friedberg)
<b>Fremdsprachenangebot</b>
<ul style="list-style-type: none"><li>• Englisch</li><li>• Französisch</li><li>• Latein</li><li>• Spanisch</li></ul>
<b>Ausbildungsrichtungen</b>
<ul style="list-style-type: none"><li>• Sprachliches Gymnasium</li><li>• Wirtschafts- und Sozialwissenschaftliches Gymnasium mit wirtschaftswissenschaftlichem Profil</li></ul>
<b>Betreuungsangebot</b>
<ul style="list-style-type: none"><li>• Offene Ganztagsgruppe bei entsprechender Nachfrage</li></ul>
<b>Besondere Angebote</b>
<ul style="list-style-type: none"><li>• Bigband-, Chor- und Bläserklasse</li><li>• Vielfältiges Wahlfachangebot</li><li>• Gebundenes Ganztagsangebot (Jahrgangsstufen 5–9)</li></ul>
<b>Kontakt</b>
Trattenteilstraße 34 86415 Mering 08233 7350-0 sekretariat@gym-mering.de www.gym-mering.de

<b>Leonhard-Wagner-Gymnasium Schwabmünchen</b> <span style="float: right;">21</span>
Staatliche Schule (Schulaufwands-träger: Landkreis Augsburg)
<b>Fremdsprachenangebot</b>
<ul style="list-style-type: none"><li>• Englisch</li><li>• Französisch</li><li>• Latein</li><li>• Spanisch</li><li>• Italienisch</li></ul>
<b>Ausbildungsrichtungen</b>
<ul style="list-style-type: none"><li>• Sprachliches Gymnasium</li><li>• Naturwissenschaftlich-technologisches Gymnasium</li></ul>
<b>Besondere Angebote</b>
<ul style="list-style-type: none"><li>• Schulprofil Inklusion</li></ul>
<b>Kontakt</b>
Breitweg 16 86830 Schwabmünchen 08232 95975-0 sekretariat@lwg-smue.de www.lwg-smue.de

## Informationsveranstaltungen der Gymnasien

### Gymnasien in Augsburg

#### Gymnasium bei St. Anna

**Informationsabend:** Donnerstag, 01.03.2018, 18:00 Uhr

#### Gymnasium bei St. Stephan

**Informationsabend:** Montag, 06.02.2018, 19:00 Uhr  
**Informationsabend für hochbegabte Schüler:** Mittwoch, 24.01.2018, 19:30 Uhr  
**Tag der Offenen Tür:** Samstag, 03.03.2018, 10:00–12:30 Uhr

#### Holbein-Gymnasium

**Informationsabend:** Mittwoch, 28.02.2018, 18:00 Uhr

#### Peutinger-Gymnasium

**Informationsabend:** Dienstag, 20.02.2018, 18:00 Uhr

#### Rudolf-Diesel-Gymnasium

**Informationsabend:** Dienstag, 06.03.2018, 18:00 Uhr

#### Jakob-Fugger-Gymnasium

**Informationsabend:** Mittwoch, 21.02.2018, ab 17:00 Uhr  
(ab 17:30 Uhr Info-Vorträge)

#### Maria-Theresia-Gymnasium

**Informationsabend:** Mittwoch, 07.03.2018, 18:00 Uhr

#### Gymnasium Maria-Stern

**Informationsabend:** Mittwoch, 14.03.2018, 19:00 Uhr

#### Maria-Ward-Gymnasium

Dienstag, 27.02.2018,  
**Schulhausbesichtigung mit Veranstaltungen:** 16:30 Uhr  
**Info-Vortrag:** 19:00 Uhr

#### A.B. v. Stettensches Institut

**Informationsveranstaltung:** Samstag, 24.02.2018, 9:30–14:00 Uhr

## Gymnasien in der Region

### Deutschherren-Gymnasium Aichach

**Informationsabend:** Montag,  
12.03.2018, 19:30 Uhr

### Schmuttertal-Gymnasium

**Informationsabend:** Donnerstag,  
08.03.2018, 18:00 Uhr

### Gymnasium Friedberg

**Informationsabend:** Mittwoch,  
07.03.2018, 18:00 Uhr

### Paul-Klee-Gymnasium

**Informationsabend:** Dienstag,  
13.03.2018, 18:00 Uhr

### Gymnasium Königsbrunn

**Informationsabend:** Montag,  
19.02.2018, 18:30 Uhr

### Gymnasium Mering

**Informationsabend:** Donnerstag,  
15.03.2018, 19:00 Uhr

### Justus-von-Liebig-Gymnasium Neusäß

**Informationsabend:** Dienstag,  
06.03.2018, 18:00 Uhr

### Leonhard-Wagner-Gymnasium Schwabmünchen

**Informationsabend:** Montag,  
05.03.2018, 18:00 Uhr

### Gymnasium Wertingen

**Informationsabend:** Mittwoch,  
28.02.2018, 19:00 Uhr  
**Schulhausbesichtigung:** Mittwoch,  
28.02.2018, 17:00 Uhr

## Anmeldetermine der Gymnasien

Die Neuanmeldung für die Aufnahme in die Jahrgangsstufe 5 findet an allen Gymnasien in Augsburg und der Region während eines zentralen Anmeldezeitraumes statt.

### Anmeldezeitraum für das Schuljahr 2018/2019: 07. bis 11. Mai 2018

Aus organisatorischen Gründen wird gebeten, die Anmeldung möglichst am 07. Mai in der Zeit von 14:00 bis 18:00 Uhr vorzunehmen.

Stand: Dezember 2017  
Quelle: Ministerialbeauftragte der Gymnasien



## Wirtschaftsschule

### Fit für Wirtschaft und Verwaltung

Die Wirtschaftsschule ist eine berufsvorbereitende Schule, an der sowohl die allgemeine Bildung als auch eine berufliche Grundbildung in den Bereichen Wirtschaft und Verwaltung auf dem Lehrplan stehen. Je nach Modell kann die Wirtschaftsschule ab der Jahrgangsstufe 7, 8 oder 10 besucht werden. Im Rahmen eines Modellversuchs können ausgewählte Wirtschaftsschulen – darunter

die Reischlesche Wirtschaftsschule Augsburg – bereits ab Jahrgangsstufe 6 besucht werden.

Neben dem theoretischen Unterricht werden die Lerninhalte – beispielsweise in schuleigenen „Übungsunternehmen“ – auch praktisch angewandt. Die Schüler werden so auf eine spätere berufliche Tätigkeit im kaufmännischen Bereich vorbereitet.

## Allgemeine Informationen

### Jahrgangsstufen

- 7–10 (vierstufige Wirtschaftsschule)
- 8–10 (dreistufige Wirtschaftsschule)
- 10–11 (zweistufige Wirtschaftsschule)
- 6–10 (Modellversuch an der Reischleschen Wirtschaftsschule Augsburg)

### Mögliche Abschlüsse

- Mittlerer Schulabschluss
- Qualifizierender Abschluss der Mittelschule (externer Leistungstest erforderlich)
- Erfolgreicher Abschluss der Mittelschule (nach Abschluss der Jahrgangsstufe 9)

### Mögliche Anschlüsse

- Duale Berufsausbildung
- Berufsfachschule
- Fachoberschule
- Gymnasium (über Einführungs-klasse)

### Aufnahmevoraussetzungen

Die Aufnahmevoraussetzungen unterscheiden sich je nach Modell der Wirtschaftsschule und dem zuvor besuchtem Schultyp. Außerdem gelten verschiedene Altersbeschränkungen.

Im Rahmen des Modellversuchs „Wirtschaftsschule ab der Jahrgangsstufe 6“ gelten besondere Aufnahmevoraussetzungen. Für die Aufnahme in die 6. Klasse der Wirtschaftsschule können sich Schüler anmelden,

- die vor dem 30. Juni 2004 geboren sind und
  - in der 5. Klasse der Mittelschule in den Fächern Deutsch, Mathematik und Englisch einen Notendurchschnitt von 2,66 oder besser erreichen
- oder

- von einer Realschule oder einem Gymnasium übertreten wollen, eventuell auch ohne Vorrückungserlaubnis.

Eine vollständige Übersicht bietet die Internetseite des Bayerischen Staatsministeriums für Bildung und Kultus, Wissenschaft und Kunst unter: [www.km.bayern.de/wirtschaftsschule](http://www.km.bayern.de/wirtschaftsschule)

### Besonderheiten

#### Modelle der Wirtschaftsschule

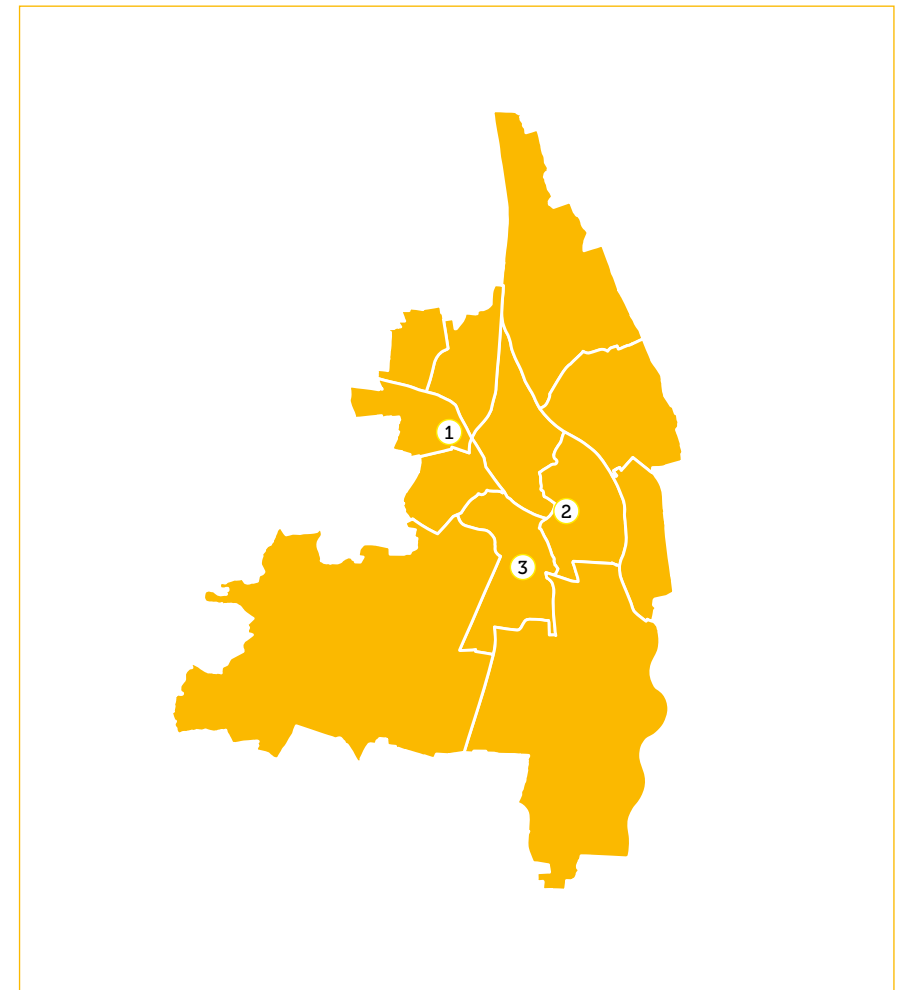
Es werden drei verschiedene Modelle der Wirtschaftsschule angeboten. Es besteht die Wahl zwischen der vierstufigen, der dreistufigen und der zweistufigen Wirtschaftsschule. Der Abschluss wird entsprechend nach vier, drei oder zwei Schuljahren erworben.

#### Ausbildungsverkürzung

Nach dem erfolgreichen Abschluss einer Wirtschaftsschule kann die Ausbildungsdauer in kaufmännischen Berufen auf Antrag um maximal ein Jahr verkürzt werden.

## Wirtschaftsschulen in Augsburg – eine Übersicht

- 1 Jakob-Fugger-Wirtschaftsschule
- 2 Private Wirtschaftsschule Frenzel
- 3 Reischlesche Wirtschaftsschule Augsburg



## Wirtschaftsschulen im Profil – Stadt Augsburg

<b>Jakob-Fugger-Wirtschaftsschule</b> ①
Privatschule (Hermann-Schmid-Akademie GmbH), zweistufige Wirtschaftsschule
<b>Fremdsprachenangebot</b>
• Englisch
<b>Betreuungsangebot</b>
• Offene Ganztagschule
<b>Kontakt</b>
Sommestraße 59 86156 Augsburg 0821 47867520 info@hsa-akademie.de www.hsa-akademie.de

<b>Private Wirtschaftsschule Frenzel</b> ②
Private Wirtschaftsschule Frenzel gGmbH zwei- und vierstufige Wirtschaftsschule
<b>Fremdsprachenangebot</b>
• Englisch • Spanisch
<b>Betreuungsangebot</b>
• Offene Ganztagschule (Montag–Donnerstag bis 16:00 Uhr)
<b>Besondere Angebote</b>
• Sprachreise nach England • Wakeboardcamp • Musik- und kunstpädagogische Angebote (Percussion und Graffiti)
<b>Kontakt</b>
Sanderstraße 75 86161 Augsburg 0821 578604 augsburg@frenzelschule.de www.frenzelschule-augsburg.de

<b>Reischlesche Wirtschaftsschule Augsburg</b> ③
Kommunale Schule der Stadt Augsburg zwei- und vierstufige Wirtschaftsschule
<b>Fremdsprachenangebot</b>
• Englisch
<b>Betreuungsangebot</b>
• Gebundenes Ganztagsangebot in den Jahrgangsstufen 7–8
<b>Besondere Angebote</b>
• Verschiedene Wahlfächer • Teilnahme am Schulversuch „Wirtschaftsschule ab der Jahrgangsstufe 6“ (Aufnahme bereits nach der 5. Klasse)
<b>Kontakt</b>
Alter Postweg 86a 86159 Augsburg 0821 324-18202/-18203/-18212 rws.stadt@augsburg.de www.rws-augsburg.de

Informationsabend an der Reischleschen Wirtschaftsschule Augsburg für den Modellversuch bei Aufnahme nach der 5. Klasse: Donnerstag, 08.03.2018, 17:00–20:00 Uhr

Anmeldefrist für die Reischlesche Wirtschaftsschule Augsburg:  
12.–23.03.2018  
(Quelle: Kultusministerium)

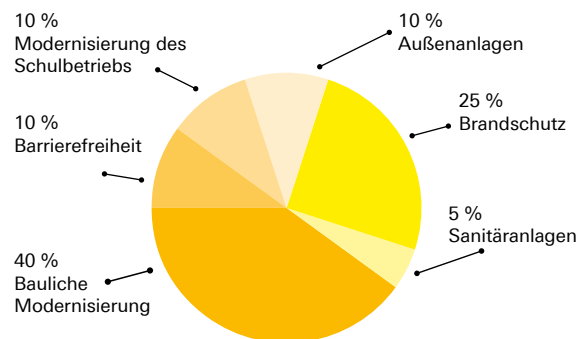
# 300 Millionen für unsere Schulen

## Das Bildungsförderprogramm der Stadt Augsburg

Reines Lernen war gestern. Moderne Schulen bieten heute mehr: Betreute Freizeit, Versorgung mit Mittagessen, Erledigung von Hausaufgaben und Vermittlung von sozialen Fähigkeiten. 300 Millionen Euro investiert die Stadt Augsburg in ihre 70 Schulen – als Teil des Kultur- und Bildungsförderprogramms der Stadt Augsburg, unterstützt vom Freistaat Bayern. Bis zum Jahr 2030 wird im Rahmen des Projektes „300 Millionen für unsere Schulen“ nicht nur die Bausubstanz saniert und modernisiert, auch die vielfältigen Anforderungen an zeitgemäße Bildung, etwa in Naturwissenschaften und Ganztagsbetreuung, werden baulich umgesetzt.

## Umsetzung in drei Abschnitten bis 2030

Der erste Abschnitt des Bildungsförderprogramms von 2015 bis 2020 ist im Finanzplan der Stadt mit 100 Millionen Euro bereits fest verankert. Mit Fördersätzen von 65,5 bis 80,5 Prozent unterstützt der Freistaat Bayern die Investitionen in die Schulen. Die ersten Maßnahmen sind bereits abgeschlossen, weitere befinden sich in der Umsetzung oder Detailplanung. In den nächsten beiden Abschnitten – von 2020 bis 2025 sowie 2025 bis 2030 – profitieren noch mehr der Augsburger Bildungseinrichtungen und vor allem die knapp 35 000 Schüler in der Stadt von den „300 Millionen für unsere Schulen“.



Die prozentuale Verteilung basiert auf Schätzwerten der bisherigen Erkenntnisse und Erfahrungen (Stand: Dezember 2015)

## Bau, Brandschutz und Barrierefreiheit

Jede der 70 Augsburger Schulen ist einzigartig und hat ihren eigenen Bedarf. Entsprechend werden die 300 Millionen jeweils in einen oder mehrere dieser sechs Bereiche investiert.

### Bauliche Modernisierung

Ein Großteil der Investitionen wird, auch hinsichtlich der Energieeffizienz, für die Erneuerung von Fenstern, Türen und Böden verwendet. Weitere Maßnahmen sind die Sanierung von Dächern und Fassaden, der Austausch maroder Leitungen sowie die Schaffung oder Verbesserung von Räumen.

### Brandschutz/Sicherheit

Zum Wohl der Schüler haben sich die gesetzlichen Vorgaben im Laufe der Jahre maßgeblich verändert. Erhöhte Auflagen betreffen beispielsweise die Sicherstellung eines zweiten baulichen Rettungsweges oder die Abtrennung der Schulgebäude durch Brandschutztüren.

### Barrierefreiheit

Auch Menschen mit Mobilitäts-Einschränkungen sollen sich im Schulgebäude uneingeschränkt bewegen können. Aufzüge und Treppenlifte überbrücken die verschiedenen Geschosse und Ebenen, zudem werden geeignete Sanitäranlagen eingerichtet.

## Modernisierung des Schulbetriebs

An reinen Grundschulen kann beispielsweise nur die Schulbücherei, der Werk-/Textilraum und der EDV-Raum neu eingerichtet werden, an Gymnasien kommen die kompletten naturwissenschaftlichen Fachräume hinzu.

### Sanitäranlagen

In vielen Fällen entsprechen die sanitären Anlagen nicht mehr den heutigen Standards. Auch diese werden nach und nach saniert und modernisiert.

### Außensportanlagen und Pausenhöfe

Für den Sportunterricht und die Freizeitgestaltung werden moderne Außensportanlagen wie Hartplatz, Laufbahn oder Rasenspielfeld geschaffen. Ansprechend gestaltete Pausenhöfe machen den Schulalltag angenehm.

„300 Millionen für unsere Schulen“ ist ein Projekt im Rahmen des Kultur- und Bildungsförderprogramms der Stadt Augsburg. Gefördert vom Freistaat Bayern.

**Alle Informationen unter:**  
[www.augsburg.de/300Millionen](http://www.augsburg.de/300Millionen)



# Glossar

## Berufsfachschule

Die Berufsfachschule vermittelt eine schulische Berufsausbildung. Der Unterricht umfasst allgemeinbildende sowie berufsbezogene Theorie- und Praxisfächer. Die Ausbildungsdauer beträgt in der Regel zwei bis drei Jahre. Die Aufnahmebedingungen variieren je nach Ausbildungsrichtung.

## Duale Berufsausbildung

Die duale Berufsausbildung zeichnet sich durch die Zusammenarbeit von Berufsschule und Ausbildungsbetrieb aus. Während in der Berufsschule vor allem fachtheoretische Kenntnisse erworben werden, geht es im Ausbildungsbetrieb um deren praktische Anwendung. Je nach Ausbildungsberuf dauert die Ausbildung im „dualen System“ zwischen zwei und dreieinhalb Jahren.

## Fachoberschule

An der Fachoberschule werden in erster Linie fachtheoretische und fachpraktische Kenntnisse einer gewählten Ausbildungsrichtung vermittelt. Sie beginnt mit der Jahrgangsstufe 11 und schließt je nach Ausbildungsdauer mit der Fachhochschulreife, der fachgebundenen oder der allgemeinen Hochschulreife ab. Aufnahmevoraussetzung ist der mittlere Schulabschluss.

## Förderschule

Die Förderschule ist ein Lernort für Schüler, die einer sonderpädagogischen Förderung bedürfen. Jede dieser Schulen ist auf einen oder mehrere Förderschwerpunkte spezialisiert.

## Gebundene Ganztagschule

Gebundene Ganztagschulen bieten Ganztagsklassen an, in denen die Schüler an mindestens vier Wochentagen den Vor- und Nachmittag in der Schule verbringen. Unterricht, Fördermaßnahmen und Freizeitaktivitäten werden über den gesamten Tag verteilt. In den Tagesablauf ist auch das gemeinsame Mittagessen integriert.

## InGym (Integration am Gymnasium)

Bei InGym handelt es sich um ein Projekt zur Förderung besonders leistungsstarker Schüler mit Flucht- oder Migrationshintergrund. In ganztägigen Kursen erhalten die Jugendlichen Unterricht in Deutsch als Fremdsprache und eine Einführung in die regulären Unterrichtsfächer des Gymnasiums.

## Kooperationsklassen

In Grund- und Mittelschulen besteht die Möglichkeit, sogenannte Kooperationsklassen für Kinder mit und ohne sonderpädagogischem Förderbedarf einzurichten. Voraussetzung hierfür ist, dass mehrere Kinder mit sonderpädagogischem Förderbedarf unterrichtet werden sollen.

## Offene Ganztagschule

Offene Ganztagschulen bieten nach dem vormittäglichen Pflichtunterricht an mindestens vier Wochentagen ein gemeinsames Mittagessen und eine daran anschließende Nachmittagsbetreuung an.

## Praxisklasse

Die Praxisklasse ist ein Angebot für lernschwächere Schüler der Mittelschule. Der Unterricht ist den Bedürfnissen der Schüler angepasst und besonders praxisorientiert. Der erfolgreiche Abschluss der Mittelschule kann dort über eine Abschlussprüfung mit erhöhtem Praxisanteil erworben werden.

## Qualifizierender Abschluss der Mittelschule (Quali)

Besonders leistungsstarke Schüler der Mittelschule können über eine zusätzliche Prüfung am Ende der Jahrgangsstufe 9 den qualifizierenden Abschluss der Mittelschule erwerben.

## Schulprofil Inklusion

An Schulen mit dem Schulprofil Inklusion werden Schüler mit und ohne Behinderung gemeinsam unterrichtet. Lehrkräfte der allgemeinen Schule und Lehrkräfte für Sonderpädagogik arbeiten dabei eng zusammen.

## SPRINT (Sprachförderung intensiv)

Im Rahmen des Modellprojektes SPRINT erhalten Kinder und Jugendliche mit einem Flucht- oder Migrationshintergrund die Chance, den mittleren Schulabschluss an der Realschule zu erwerben. Neben intensivem Deutschunterricht werden die Schüler von Beginn an in den regulären Unterricht integriert.

## Vorbereitungsklassen

Schüler mit einem qualifizierenden Abschluss der Mittelschule (Quali) haben an einigen Mittelschulen die Möglichkeit, im Rahmen sogenannter Vorbereitungsklassen in zwei weiteren Schuljahren den mittleren Schulabschluss zu erwerben.

**Herausgeber:**

Stadt Augsburg  
Bildungsreferat  
Gögginger Straße 59, 86159 Augsburg  
0821 324-6903  
bildungsreferat@augzburg.de  
www.bildung.augsburg.de

**Bildnachweise:**

Ruth Plössel/Stadt Augsburg  
Titel: Maria-Theresia-Gymnasium  
Grußwort: Eichendorff-Grundschule  
Mittelschule: Kapellen-Mittelschule  
Realschule: Agnes-Bernauer-Schule  
Gymnasium: Gymnasium bei St. Stephan  
Wirtschaftsschule: Reischlesche Wirtschaftsschule Augsburg

